



Gemeindenachrichten

Rückblick Ferienprogramm



Foto: Gemeinde

Seiten 10 - 13

Jumicar - 18. August 2015, Marktgemeinde Pettenbach und Jumicar mobil

Impressum.

Herausgeber u. Verleger: Marktgemeinde Pettenbach,
Kirchenplatz 3, 4643 Pettenbach

Erscheinungsort / Verlagspostamt: 4643 Pettenbach

Kontakt: Tel.: 07586/81 55-0, Fax: 07586/8155-25,
E-Mail: gemeinde@pettenbach.ooe.gv.at,
Internet: www.pettenbach.at

Redaktion: Angela Itzenberger, Tel.: 07586/8155-20,
E-Mail: itzenberger@pettenbach.ooe.gv.at

Nächster Redaktionsschluss: 2. November 2015

Sprechstunde des Bürgermeisters:
Nach telefonischer Voranmeldung

Inhalt.

- | | |
|--|------------|
| ■ Alternative Wohnformen | S. 03 |
| ■ Landtags-, GR- und Bürgermeisterwahlen | S. 04 |
| ■ Kostenloser WLAN-Hotspot in Pettenbach | S. 05 |
| ■ Wasserzähler Online | S. 05 |
| ■ Immobilien-Angebote | S. 06 |
| ■ OÖ Veranstaltungssicherheitsgesetz | S. 07 |
| ■ Veranstaltungsrückblick | S. 08 |
| ■ Programm EKIZ | S. 14 - 15 |
| ■ Nachrufe | S. 28 |

Information des Bürgermeisters



Turnsaalsanierung

Höchste Zeit ist es, den Prallwandbelag im großen Turnsaal zu erneuern. Durch sein Alter und die UV-Bestrahlung der Sonne zerbröselte er regelrecht. Um die Sanierungskosten so gering wie möglich zu halten wurde der Abbruch von Mitarbeitern des Bauhofs und dem Schulwart durchgeführt. Eine große Hilfe waren dabei unsere Asylwerber, die uns dabei mit vollem Einsatz unterstützten.

Anstatt eines Wandteppichs wird nun die Halle mit einem Prallwandbelag aus Holz ausgestattet und steht spätestens ab Ende September wieder allen Nutzern zur Verfügung.

Die geplante Erweiterung des Turnsaales zu einem Mehrzwecksaal durch Zubau einer Tribüne und eines Foyers, kann aus finanziellen Gründen aber erst in einer späteren Bauetappe erfolgen.

Volksschulsanierung - Zubau

Die 1. Etappe der Volksschulsanierung wurde in das Konjunkturprogramm des Landes aufgenommen und es wird ein vorzeitiger Baube-

ginn ermöglicht. Der gemeinsam mit dem Neubaubüro von Architekt Ernst Pitschmann erstellte Plan für den nötigen Zubau zur Volksschule wurde beim Land OÖ eingereicht und mittlerweile bau- und schulbehördlich genehmigt. Nach erfolgter Finanzierungsvereinbarung wird im Herbst mit dem Bau begonnen..

Der Zubau ist nötig, um einerseits dem Platzbedarf der steigenden Schüleranzahl gerecht zu werden, andererseits aus sicherheitstechnischen und feuerpolizeilichen Gründen eine Unterbringung der Garderoben in den Gängen der Volksschule nicht mehr zulässig ist und dafür bestehende Klassen im Erdgeschoß verwendet werden müssen.

Trinkwasserversorgung

Seit über 50 Jahren wird Pettenbach mit Trinkwasser aus einer sehr ergiebigen Quelle, ca. 3,5 km nordöstlich vom Ortszentrum entfernt (Gemeindegebiet Ried im Traunkreis), gespeist. Die Quelfassung „Stampf“ hat einen Durchmesser von drei Metern und eine Tiefe von sechs Metern.

Da speziell nach starken Niederschlägen auch Anteile von frisch versickertem Oberflächenwasser ins Quellwasser eindringen können, wurde ein dementsprechendes Schutzgebiet ausgewiesen um sicher zu stellen, dass das Trinkwasser nicht durch Keime belastet werden kann. Um einer trotzdem nicht auszuschließenden Belastung durch Keime vorzubeugen, wurde eine UV-Desinfektionsanlage installiert, wobei das Wasser an einer Leuchtröhre aus Quarzglas vorbeigeleitet wird. Der Vorteil dieser Methode ist, dass dem Wasser nichts zugesetzt wird und es in Geruch und Geschmack völlig unverändert bleibt.

Durch die steigende Bevölkerungszahl und auch durch den ständig steigenden Pro-Kopf-Verbrauch, müssen wir in Zukunft neben der Wasserqualität auch die Versorgungssicherheit durch die Erschließung neuer Trinkwasservorkommen sicherstellen. Da Grundwasser wesentlich seltener mit Keimen belastet ist als Quellwasser, wird ein Brunnenstandort bei der Suche bevorzugt.

Landtags-, Gemeinderats- und Bürgermeisterwahl

Am 27. September geht wieder eine sechsjährige Legislaturperiode zu Ende. Die Bevölkerung darf bei dieser wichtigen Wahl entscheiden, welche politischen Vertreterinnen und Vertreter die nächsten sechs Jahre die Verantwortung auf Gemeinde- und Landesebene übernehmen sollen.

Ich möchte mich ganz herzlich bei allen Damen und Herren des Gemeinderats, des Gemeindevorstands, sowie bei allen Bediensteten der Marktgemeinde für diese Zeit der Zusammenarbeit bedanken. Ganz besonders möchte ich mich bei Ihnen, geschätzte Pettenbacherinnen und Pettenbacher, für das große Vertrauen und die Bereitschaft gemeinsam etwas zu bewegen, bedanken.

Ich wünsche Ihnen eine schöne Herbstzeit und ersuche Sie, bei den anstehenden Wahlen Ihr demokratisches Stimmrecht zu nutzen.

Euer Bürgermeister

Leo Bimminger

Auszug aus der Gemeinderatssitzung

vom 18.06.2015

Der **Bericht über die Prüfungsausschusssitzung** vom 2. Juni 2015 wurde vom Gemeinderat einstimmig zur Kenntnis genommen.

Der **Prüfbericht** der BH Kirchdorf über den **Voranschlag für das Finanzjahr 2015** der Marktgemeinde Pettenbach wurde einstimmig zur Kenntnis genommen.

Der Gemeinderat hat die **Infrastrukturkostenvereinbarung** mit Frau Rosalinde Idinger, Winkl 18, 4801 Traunkirchen, für die neu gewidmeten Gründe im **Bereich Oberwöhr** einstimmig beschlossen.

Die **18 neuen Straßenbezeichnungen für die Freizeitanlage En-**

engl wurden vom Gemeinderat einstimmig beschlossen.

Der **Flächenwidmungsplan-Änderung Nr. 2/71** betreffend der Änderung „Geschossweise Widmung als Gemischtes Baugebiet“ für zwei Räume im Kellergeschoss nach § 36 des Oö. Raumordnungsgesetzes“, für Gernot Baumschlager, **Pauckenheid 22**, wurde einstimmig zugestimmt.

Der **Auflassung des öffentlichen Wegs Nr. 196/13 KG Lungendorf** mit einem Ausmaß von 310 m² und der Auflassung des Gemeingebrauchs wurde einstimmig zugestimmt. Als **Tauschfläche** wurden Teilflächen der Grundstücke Nr. 102, 104/2 und 120 KG. Lungendorf, Alfred Schnell-

berger, 4552 Wartberg/Kr., in das öffentliche Gut übernommen und der Widmung dieser Teilflächen für den Gemeingebrauch wurde ebenfalls einstimmig zugestimmt. Die erforderliche Verordnung sowie eine langfristige Nutzungsvereinbarung für den Parkplatz auf dem Grundstück Nr. 102 wurde einstimmig beschlossen.

Der Gemeinderat hat den **Verkauf des Gemeindewohnhauses Museumstraße 38/40 (Klösterl)** an die Bestbieterin Cornelia Staudinger, 4643 Pettenbach, Museumstraße 42/7 einstimmig beschlossen.

Dem Antrag zur **Änderung des Dienstpostenplans** wurde mehrheitlich zugestimmt.

Alternative Wohnformen

ist und bleibt ein herausforderndes Thema der Zukunft

Neuhauser D. MBA

Gemeindedelegation besucht das „Vitale Wohnen“ in Sankt Marienkirchen bei Schärding.

Nach dem Motto „vorzeitig informieren um rechtzeitig reagieren zu können“, besuchte eine Pettenbacher Gemeindedelegation „Vitales Wohnen“ in Sankt Marienkirchen bei Schärding. Neben Bgm. Bimminger, Vzbgm.ⁱⁿ LaBl, Vzbgm. Platzer und GR Neuhauser, nahmen auch Mollner Politiker an der Führung der interessanten alternativen Wohnform teil.

Begrüßung und erste Informationen zum Werdegang des Projekts gab

es durch den Bürgermeister der Gemeinde, Herrn Ing. Fischer, die Führung durch das „ViWo“ übernahm die Leiterin Frau Schwarzgruber. Sie erläuterte den weiteren Projektverlauf, beantwortete offene Fragen und nahm sich viel Zeit um positive wie auch negative Erfahrungen weiterzugeben. Den Abschluss bildete eine gemütliche Diskussionsrunde.

Allen Beteiligten an der Exkursion war klar, dass es zukünftig nicht das „Eine Modell“ geben kann, da viele Faktoren nicht eins zu eins übertragbar sind. Es sind die individuellen Gegebenheiten und Möglichkeiten

vor Ort zu betrachten, erst dann kann die entsprechende Wohnform bevölkerungsgerecht angedacht und umgesetzt werden.

Die Notwendigkeit bereits jetzt über weiterführende Maßnahmensetzungen in diesem Bereich nachzudenken und weiterhin aktiv zu bleiben, ist ein Gebot der Stunde. Weiterhin abzuwarten ändert nichts an der gesellschaftlichen Entwicklungstendenz. Ohne Zukunftskonzepte wird das System immer kostenintensiver und kann auch vom kommunalen Bereich kaum mehr bewältigt werden.

Ausschlaggebend für die Errichtung einer alternativen Wohnform ist unter anderem der Unterstützungswille durch das Land OÖ und dem Sozialhilfverband. Hier werden weiterführende Kostenvergleiche zwischen verschiedenen Betreuungs-, Pflege- und Wohnformen zeigen, dass sich Alternativen im Wohnungssektorbereich rechnen.



Landtags-, Gemeinderats- und Bürgermeisterwahlen 2015



Alle sechs Jahre finden in Oberösterreich neben der Landtagswahl auch Gemeinderatswahlen sowie Bürgermeisterwahlen statt. In Pettenbach können Sie am **27. September 2015 in der Zeit von 7:00 bis 15:00 Uhr im Großen Turnsaal der Volksschule Pettenbach** ihre Stimme abgeben.

Für die **Landtagswahl** kandidieren: 1 ÖVP, 2 SPÖ, 3 FPÖ, 4 Die Grünen, 5 Neos, 6 CPÖ, 7 KPÖ

Für die **Gemeinderatswahl** kandidieren: 1 ÖVP, 2 SPÖ, 3 FPÖ

Zur **Bürgermeisterwahl** stellen sich in der Marktgemeinde Pettenbach folgende Kandidaten:

- Leopold Bimminger (ÖVP)
- Julia Laßl (SPÖ)
- Rudolf Platzer (FPÖ)

Wahlberechtigt bei der Landtagswahl in Oberösterreich sind alle Frauen und Männer, die spätestens am Wahltag (27.9.) das 16. Lebensjahr vollendet haben, am Stichtag die österreichische Staatsbürgerschaft besitzen, in Oberösterreich ihren Hauptwohnsitz haben und nicht vom Wahlrecht ausgeschlossen sind.

Wahlberechtigt zur Gemeinderatswahl sowie Bürgermeisterwahl sind alle Frauen und Männer, die spätestens am Wahltag das 16. Lebensjahr vollendet haben, am Stichtag die österreichische Staatsbürgerschaft oder die Staatsangehörigkeit eines anderen Mitgliedstaates der EU besitzen, in der Gemeinde ihren Hauptwohnsitz haben und nicht vom Wahlrecht ausgeschlossen sind.

Briefwahl und Wahlkarte

So wie bisher können Sie bei der Landtagswahl, Gemeinderats- sowie

Bürgermeisterwahl am Wahltag in Ihrer Heimatgemeinde wählen. Sollten Sie aber verhindert sein, Ihre Stimme persönlich im zuständigen Wahllokal abzugeben, so haben sie mehrere Möglichkeiten zu wählen:

Sie können Ihre Wahl mittels **Briefwahl** ausüben. Wer am Wahltag nicht in seinem zuständigen Wahllokal in der Hauptwohnsitz-Gemeinde (wegen Urlaub, Krankheit, Beruf, Auslandsaufenthalt usw.) wählen kann, hat die Gelegenheit seine Stimme mittels Briefwahl abzugeben. Die Briefwahl ist eine bequeme Möglichkeit vom Wahlrecht Gebrauch zu machen. Dafür benötigen Sie eine Wahlkarte und ein verschließbares Kuvert, in dem sich die drei amtlichen Stimmzettel sowie zwei Wahlkuverts befinden. Auf der Wahlkarte finden Sie Hinweise zur Ausübung der Briefwahl.

Bei der Wahl **mittels Wahlkarte in gemeindeauswertigen Wahllokalen** (außerhalb von Pettenbach) können Sie Ihre Stimme nur zur Landtagswahl abgeben.

Sowohl für die Briefwahl als auch für die Wahl in einem anderen Wahllokal als Pettenbach benötigen Sie auf jeden Fall eine Wahlkarte!

Hinweis für EU-Bürger:

EU-Bürger haben das Wahlrecht für die Gemeinde- und Bürgermeisterwahl in der Hauptwohnsitzgemeinde. EU-Bürger dürfen für die Landtagswahl nicht wählen. Das Wählen mit Wahlkarte in einer anderen Gemeinde ist nicht möglich!

Beantragung einer Wahlkarte:

Die Ausstellung einer Wahlkarte kann bei der Gemeinde, in deren Wählerverzeichnis man eingetragen ist, mündlich oder schriftlich, jedoch nicht telefonisch beantragt werden!

So füllen Sie Ihre Wahlkarte aus: Entnehmen Sie der Wahlkarte die amtlichen Stimmzettel sowie die beiden Wahlkuverts. Füllen Sie die amtlichen Stimmzettel persönlich, unbeobachtet und unbeeinflusst aus. Legen Sie die ausgefüllten amtlichen Stimmzettel in die Wahlkuverts (Landtagswahl – lila, Gemeinderats- und Bürgermeisterwahl – grau), kleben Sie diese zu und legen Sie sie in die Wahlkarte zurück. Erklären Sie durch Unterschrift auf der Wahlkarte eidesstattlich, dass Sie den amtlichen Stimmzettel persönlich, unbeobachtet und unbeeinflusst ausgefüllt haben. Kleben Sie die Wahlkarte zu, werfen Sie sie in einen Postkasten oder geben Sie sie am Marktgemeindeamt Pettenbach während der Öffnungszeiten (auch Samstag, 26. September 2015, 8:00 bis 12:00 Uhr möglich) ab.

Bitte denken Sie daran, dass Ihre Wahlkarte rechtzeitig bei der zuständigen Gemeindevahlbehörde einlangen muss, damit sie in das Ermittlungsverfahren einbezogen werden kann. **Abgabestelle für Wahlkarten** ist bis zum Wahltag während der Öffnungszeiten und am Samstag vor dem Wahltag (26. September 2015) von 8:00 bis 12:00 Uhr im Gemeindeamt (Bürgerservicestelle). Am Wahltag dient das Wahllokal des Wahlsprengel 1, Großer Turnsaal Pettenbach, Scharnsteiner Straße 3, 4643 Pettenbach bis zum Wahlschluss (15:00 Uhr) als Abgabestelle.

Bei der Aufgabe der Wahlkarte per Post beachten Sie bitte unbedingt den Postlauf.

Letzter Termin für die Beantragung einer Wahlkarte ist Donnerstag, 24. September 2015.

Weiterführende Informationen erhalten Sie in der Bürgerservicestelle.

Kostenloser WLAN-Hotspot in Pettenbach

Kostenlose Breitband-Hotspots für Oberösterreichs Gemeinden

Der Zugang zum Internet ist heutzutage schon beinahe zu einem Grundbedürfnis geworden. Vor allem im öffentlichen Raum fehlt es aber vielerorts noch an frei zugänglichen Hotspots, die einen raschen und sicheren Zugang zum Internet ermöglichen. Die Energie AG und das Land Oberösterreich stellen mit ihren Partnern jetzt Gemeinden ein im Betrieb kostenloses Hotspot-Produkt zur Verfügung.



Energie AG-Technik-Vorstand Werner Steinecker: „Mit dem Hotspot stellen wir Gemeinden ein Produkt zur Verfügung, mit dem das Service des freien Internets im ganzen Land umgesetzt werden kann. Das soll ein weiterer Beitrag sein, die digitale Kluft zwischen Stadt und Land zu überbrücken.“

Gemeindereferent Landesrat Max Hiegelsberger: „Dass das Land Oberösterreich die Kommunen bei der Errichtung von Hotspots aktiv unterstützt, ist ein Gebot der Stunde. Der ländliche Raum darf den Anschluss an den technischen Fortschritt keinesfalls verlieren, sondern muss aktiv dabei sein.“

Ein Offline-Leben ist heute für viele kaum mehr vorstellbar. Zu verlockend sind beispielsweise die Vorteile von Navigationssystemen, Einkaufen im Internet oder das Streamen von Musik- und Videodiensten. Daneben gibt es noch eine Unzahl von Anwendungen, die wir in unserem beruflichen Alltag unbedingt brauchen. Termine vereinbaren, E-Mails schreiben und vieles mehr wird meistens online erledigt.

Der Trend geht daher unaufhaltsam in die Richtung, immer und überall online zu sein. Egal ob wir im Büro, zu Hause oder gerade unterwegs sind, ein Breitband-Zugang sollte verfügbar sein.

An öffentlichen Plätzen steht vielerorts sogenanntes Hotspot-WLAN zur Verfügung. Hauptsächlich sind es Flughäfen, Bahnhöfe, Fastfood-Restaurants, Shopping-Center und auch öffentliche Plätze in den Städten. Bei letzterem zeigt sich das Problem: Hotspot-Services sind nur in Städten verfügbar – bisher. Mit der Aktion „PowerSpot“ bringt die Energie AG dieses Angebot eines freien Internetzugangs auch nach Pettenbach.

Die Antenne ist am Dach des Gemeindeamtes installiert und versorgt den Gemeindeplatz mit kostenlosem WLAN. Jeder WLAN (Wifi) fähige Teilnehmer kann sich in diesem Bereich einloggen und das Internet nutzen. Dies kann sowohl mit Handys, Tablets oder auch PC/Notebook geschehen. Eine Anmeldung am zentralen Hotspot-Server genügt und schon kann das Internet am jeweiligen Endgerät kostenlos genutzt werden.

Wasserzähler Online - Vorabinform

Zählerstandsübermittlung via Smartphone und PC

Mit k5 Wasserzähler Online kann das Erfassen der Wasserzählerstände sehr komfortabel selbst vorgenommen werden.

Auf der **Wasserablesekarte**, die sie wie immer zugeschickt bekommen, befindet sich ein individueller QR-Code sowie ein Weblink. Wird nun über Smartphone der QR-Code eingelesen oder am PC der Weblink geöffnet, muss nur mehr der Zählerstand erfasst wer-

den. Alle anderen Daten (EDV- und Zählernummer sowie der Vorjahresverbrauch) sind bereits automatisch hinterlegt. Ein weiterer Vorteil ist, dass sofort ersichtlich ist, wie viel Wasser verbraucht wurde.

Der Aufruf der Eingabemaske funktioniert über PC/Notebook, Smartphone, Tablet etc. und ist unabhängig vom verwendeten Betriebssystem. Es ist auch nicht erforderlich, eine spezielle App zu installieren!



Natürlich ist auch die Retournierung der Ablesekarte über die „klassische Variante“ per Mail, Fax oder Post möglich. Weitere Infos zur Online-Eingabe erhalten Sie unter der Tel. 07586/8155-16.

Änderung

Oö. Veranstaltungssicherheitsgesetz

Mit der Oö. Veranstaltungssicherheitsgesetz-Novelle 2015, LGBl. Nr. 39/2015, die mit 1. August 2015 in Kraft getreten ist, wurden vor allem Vereinfachungen des Veranstaltungsrechts vorgenommen und zudem der Geltungsbereich des Gesetzes präzisiert.

Es sind nur mehr jene Veranstaltungen von den Regeln erfasst, von denen tatsächlich ein erhöhtes Sicherheitsrisiko ausgeht.

Bestimmte Veranstaltungen, wie Volks- bzw. Brauchtumsveranstaltungen, fallen nicht mehr unter die Regeln des Veranstaltungssicherheitsgesetzes.

Bei Veranstaltungen zu denen **nicht mehr als 300 Personen** erwartet werden und bei denen **keine Gefährdungen oder unzumutbare Beeinträchtigungen** zu erwarten sind entfällt die Genehmigungspflicht. Eine Meldung der Veranstaltung ist ausreichend.

Der Zuständigkeitsbereich der Gemeinde wird auf 2.500 Personen erweitert. Die Bezirksverwaltungsbehörde ist künftig erst für Veranstaltungen mit mehr als 2.500 erwarteten Besuchern zuständig.

Veranstaltungen zur Religionsausübung aus dem gesetzlichen Anwendungsbereich waren schon bisher vom Gesetz ausgenommen. Nunmehr sind vom Veranstaltungssicherheitsgesetz auch **Konzerte, musikalische Darbietungen und Veranstaltungen auch ohne religiösen Bezug in Kirchen, Synagogen oder sonstigen Kultuseinrichtungen** ausgenommen.

Bestimmte Veranstaltungen wie **Volks- bzw. Brauchtumsveranstaltungen** – zum Beispiel auch Blasmusikkonzerte oder Brauchtumsveranstaltungen, die im Jahreskreislauf regelmäßig wiederkehren – unterliegen ebenfalls nicht mehr diesem Gesetz (auch nicht Faschingsumzüge, wenn dies zutrifft). Für Brauchtumsveranstaltungen auf Straßen gilt selbstverständlich die Straßenverkehrsordnung.

Neu ist auch, dass **marktähnliche Verkaufsveranstaltungen** von natürlichen oder juristischen Personen, die nicht dem Gewerbebereich unterliegen, vom Anwendungsbereich des Veranstaltungssicherheitsgesetzes ausdrücklich ausgenommen sind. Darunter fallen auch Advent- oder Flohmärkte und ähnliche Veranstaltungen.

Veranstaltungsanzeigen und Veranstaltungsmeldungen haben eine schriftliche Erklärung des Veranstalters zu enthalten, dass er alle erforderlichen Vorkehrungen im Sinn dieses Landesgesetzes treffen wird.

Unterschieden wird zwischen:

Meldepflichtige Veranstaltung (§ 6)

Der Veranstalter hat die Durchführung folgender Veranstaltungen spätestens zwei Wochen vor ihrem Beginn der Gemeinde, in der die vorgesehene Veranstaltungsstätte liegt, schriftlich zu melden:

1. Kleinveranstaltungen;
2. Veranstaltungen, die im Rahmen einer Bewilligung nach § 8 VSG durchgeführt werden;
3. Veranstaltungen, die von einer Veranstaltungsstättenbewilligung umfasst sind.

Anzeigepflichtige Veranstaltung (§ 7)

Der Veranstalter hat die Durchführung einer Veranstaltung, die weder melde- noch bewilligungspflichtig ist, spätestens sechs Wochen vor ihrem Beginn der Gemeinde, in der die vorgesehene Veranstaltungsstätte liegt, schriftlich anzuzeigen.

Die Behörde kann mit Bescheid über die Verordnung gemäß § 4 Abs. 3 hinausgehende Auflagen, Bedingungen und Befristungen zur Regelung der von der Veranstaltung ausgehenden Gefahren im Sinn der Zielbestimmungen des § 1a sowie zur Gewährleistung einer ordnungsgemäßen Durchführung der Veranstaltung vorschreiben.

Bewilligungspflichtige Veranstaltungen (§ 8)

Veranstaltungen im Tourneebetrieb bedürfen einer Bewilligung der Behörde.

Formulare zur Meldung bzw. Anzeige einer Veranstaltung liegen in der Bürgerservicestelle auf oder sind auf unserer Homepage www.pettenbach.at unter Bürgerservice - Formulare erhältlich.

Nähere Informationen finden Sie auch unter: <https://www.land-oberoesterreich.gv.at/160076.htm>.



www.fotolia.com, Vadim Ponomarenko

Ehrung

Verdienstmedaille des Landes Oberösterreich

Für ihr großes Engagement als Obfrau des Pensionistenverbandes wurde Frau **Anna Brandmayer** mit der Verdienstmedaille des Landes Oberösterreich, überreicht durch Landeshauptmann Stellvertreter Reinhold Entholzer, ausgezeichnet. Mit dabei waren Bgm. Leo Bimminger und Vzbgm.ⁱⁿ Julia Laßl.



Neuhauser D. MBA

Besuch des Pettenbacher Bürgermeisters bei den jüngsten Superstars der Gemeinde

Berührend und fast ehrfürchtig steht man vor dem Bettchen, in dem die drei kleinen Korn-Kinder Daniel, Simon und Pia liegen. Sie sind nicht nur die kleinsten Superstars der Pettenbacher Gemeinde, sie waren es

auch bereits in der Landesfrauen- und Kinderklinik zum Zeitpunkt der Geburt. Die Sensation lag darin, dass noch nie Drillinge so ausgebacken und ohne technische Hilfen derart gut mit dem neuen Leben zurecht kamen.

Die Familie ist glücklich mit ihren vier Kindern. Der „große Bruder Jonas“ ist besorgt wenn eines der Drillinge weint, es ist einfach nur schön von außen zu sehen, mit wie viel Liebe die Kleinen umgeben sind.



Foto: Etzenberger F.

Bürgermeister Bimminger, selbst Vater von zwei Kindern, weiß aber auch, wie viel Arbeit, Anstrengung und Stress derzeit in dieser Großfamilie zu bewältigen sind. Er zollt Eva und Alexander Korn höchste Anerkennung und gratuliert den Eltern von Herzen.

Abschließend wird der kleine Simon wieder vorsichtig vom Bürgermeister in sein Bettchen zurückgelegt und zugesichert, dass auch weiterhin mit der Unterstützung durch die Gemeinde gerechnet werden kann.

Immobilien-Angebote in Pettenbach



Ab sofort ist unsere Gemeinde-Website noch attraktiver: Die bei der OÖ Nachrichten inserierten, in Pettenbach verfügbaren Immobilien wurden auf unserer Homepage integriert – immer aktuell.

(www.pettenbach.at - Gelbe Seiten - Immobilien)

Besucher unserer Website können jetzt nach professionell aufbereiteten Immobilien (Häusern, Woh-

nungen, Grundstücken) in Pettenbach suchen. Ab 10. September sind die Immobilienangebote unserer Gemeinde auch unter www.pettenbach.at/immobilien erreichbar.

Veranstaltungsrückblick

Pettenbacher Marktfest 2015



Die Siegerin der Mini-Playback-Show



Auftritt „The Bläcks“

Druschfest im Bartlhaus



Großen Anklang fand auch heuer wieder das Druschfest, veranstaltet vom Förderverein Schrift- und Heimatmuseum Bartlhaus.

Feuerwehr Pettenbach

Fahrzeugsegnung

Am 31. Juli wurden zwei Einsatzfahrzeuge der Feuerwehr Pettenbach von Pater Franz Ackerl gesegnet und damit offiziell in Dienst gestellt.

Das neue „Gefährliche-Stoffe-Fahrzeug“ ist ausgestattet mit Spezialausrüstung für Einsätze in Zusammenhang mit Gefahrgut. Die Feuerwehr Pettenbach ist seit 1989 Stützpunkt für dieses ausbildungsintensive Spezialgebiet der „Schadstoffe“ und zuständig für die 88 Feuerwehren in 44 Gemeinden. In diesen Bereich fällt alles vom Chemieunfall auf Straße oder Bahn bis hin zum Gasaustritt in Industrieanlagen oder Wohnhäusern und erfordert viel Know-How auf den verschiedensten Wissensgebieten. Aufgrund der Stützpunktfunk-

tion wurde das rund 500.000 Euro teure Gerät zur Gänze vom Landes-Feuerwehrkommando finanziert.

Als zweites Fahrzeug wurde das gebraucht erworbene und in Eigenregie umgebaute und auf Schuss gebrachte „Kleinrüstfahrzeug“ (KRF) gesegnet. Der Ersatz für das rund 30 Jahre alte Vorgängerauto dient für Technische Einsätze, vom Verkehrsunfall über Personenrettung bis zum Entfernen von Insektenestern.

Vizebürgermeister Platzer und die Abgeordneten Lindinger und Dörfler sprachen Grußworte. Sogar Landes-Feuerwehrkommandant Dr. Wolfgang Kronsteiner gab der Segnung die Ehre.

Gemeindeverwaltung

Aufnahme

Der bisherige Verwaltungsassistentenlehrling Anna Kaltenbäck hat ihren Lehrabschluss mit **ausgezeichnetem Erfolg** bestanden und besetzt nun einen neuen Dienstposten mit 50%-igem Beschäftigungsausmaß in der allgemeinen Verwaltung der Gemeinde.

Sie übernimmt im Wesentlichen Arbeiten in der Bauabteilung sowie in der Bürgerservicestelle.

Wir freuen uns sehr, Anna Kaltenbäck auch weiterhin in unserem Team zu haben.



Bestandene Dienstprüfungen

Bürgermeister Leo Bimminger und die Mitarbeiter der Marktgemeinde Pettenbach gratulieren Madeline Angermayr und Sonja Kreuzeder zur bestandenen Dienstprüfung Modul 2, sowie Sonja Aitzetmüller zur **mit Auszeichnung** bestandenen Dienstprüfung Modul 2.



4 x Garten in Pettenbach

Heimatkunde, Kultur und Bewegung



Eine Wanderung zu ganz besonderen Plätzen in unserer Gemeinde. Über 120 Personen aus der Umgebung nahmen heuer an diesen ge-

führten Gartenwanderungen teil. Auch nächstes Jahr werden diese vier Gärten an den Juni-Sonntagen zu besichtigen sein.



"Klare Eleganz in Form und Farbe"
Gertraud und Thomas Atzlinger



"Fröhliche Vielfalt auf der Insel"
Carmen und Franz Löberbauer



"100 Jahre Haus und Garten"
Mag. Christine u. Mag. Heinz Wasserbauer



"Ein Garten umarmt das Haus"
Veronika u. Dipl. Ing. Ernst Pitschmann

Teilnahme

Christkindlmarkt

Wenn Sie als Aussteller beim diesjährigen Christkindlmarkt am 8. Dezember 2015 teilnehmen möchten, können Sie sich bis 19. Oktober auf unserer Homepage www.pettenbach.at > **Bürgerservice** > „**Christkindlmarkt-Anmeldung**“ oder telefonisch unter 07586/8155-20 anmelden.

Aussteller die letztes Jahr schon teilgenommen haben, bekommen den Link zur Anmeldung automatisch zugeschickt.

Genehmigung

Flächenwidmungsplan

Der Flächenwidmungsplan Nr. 3 samt dem örtlichen Entwicklungskonzept Nr. 2 wurde vom Amt der Oö. Landesregierung aufsichtsbehördlich genehmigt. Mit Schreiben vom 12. August 2015 wurde mitgeteilt, dass die gemäß § 101 der Oö. Gemeindeordnung durchgeführte Verordnungsprüfung für die generelle Überarbeitung keine Gesetzeswidrigkeit ergeben hat und die Pläne somit rechtskräftig sind.

Das Verfahren für die generelle Überarbeitung des Flächenwidmungsplans für das gesamte Gemeindegebiet ist somit abgeschlossen.

Spendenaufwurf



Pettenbacher helfen Pettenbachern

In unserer Mitte lebte Martin Silber. Viele kannten ihn persönlich, oder haben von ihm gehört. Martin war ein liebevoller Familienvater, ein begeisterter Radsportler, engagiert, lustig, humorvoll, ehrlich und hilfsbereit. Kaum 40 Jahre alt, wird er mit der Diagnose Hautkrebs konfrontiert. Nach einem längeren Aufenthalt auf der Palliativstation im Krankenhaus Wels und der anschließend liebevollen Pflege durch seine Frau zu Hause, hat Martin Silber am 29. August den Kampf gegen den Krebs verloren.

Zu dem unendlichen menschlichen Schicksal und Leid kommen finanzielle Sorgen. Als Leiterin der SoKKo wurde ich mit der Situation befasst und bitte auf diesem Wege inständig, der jungen Familie unter die Arme zu greifen. Mit Solidarität und gemeinsamer Hilfestellung können wir dieser schicksalgeprüften Pettenbacher Familie helfen. Es zählt jeder Euro, der direkt weiter geleitet wird.

Ab sofort kann gespendet werden an die: Raiffeisenbank Pettenbach, BIC: RZOOAT2L427, IBAN: AT98 3442 7000 3001 6026, Verwendungszweck/ Kennwort: Martin

Ich bedanke mich schon im Voraus und stehe für offene Fragen gerne zur Verfügung. Tel.: 0676 84 4643 404, Mail: sokko@pettenbach.ooe.gv.at oder danusa.neuhauser@gmail.com.

Neuhauser D. MBA

Ferienprogramm 2015

Rückblick - Teil I



Nistkästen basteln

21. Juli 2015

Siedlerverein Pettenbach

Seit den Anfängen des Vogelschutzes zählt das Bauen und Anbringen von Nistkästen zu den festen Bestandteilen aktiver Naturschutzarbeit vor Ort. Künstliche Nisthilfen sind da sinnvoll, wo Naturhöhlen fehlen, weil alte und morsche Bäume nicht mehr vorhanden sind, oder weil an Gebäuden geeignete Brutnischen fehlen.

Mit 20 Kindern hat der Siedlerverein Pettenbach im Rahmen des Ferienprogramms der Marktgemeinde am 21. Juli Vogelnistkästen gebastelt. Jedes Kind hat sein eigenes "Häuschen" selbst zusammengebaut. Alle Kinder sind mit großem Interesse den Erklärungen durch Fachlehrer Karl Kolnberger gefolgt.



Mit tatkräftiger Hilfe mehrerer Siedlervereinsfunktionäre haben alle Kinder mit Begeisterung geschraubt, gebohrt und Blech gebogen. Nach einer Stärkung mit Kuchen und Getränken ging es an die Fertigstellung der Nistkästen.

Nach Abschluss der Arbeiten ging es zum Lagerfeuer. Trotz Temperaturen von über 30 Grad wurden mit großer Begeisterung Knacker und Stockbrot gegrillt und im Anschluss verspeist.

Jedes Kind nahm sein Meisterstück mit nach Hause und die meisten wurden noch am gleichen Tag im Garten montiert.

Vielen Dank an alle mitwirkenden Siedlervereinsfunktionäre, die durch die perfekte Vorbereitung und Mithilfe zum positiven Erfolg der Veranstaltung beigetragen haben. Danke auch den Materialsponsoren Aitzetmüller Säge KG (Hackl), Baumarkt Staudinger und Neubaubüro Neuburger.

Styling von Profis für "kleine Profis"

27. Juni 2015

Haarschneider Mellinger

Die Kinder konnten in die Welt des Frisörs eintauchen! Egal ob mit dem Glätteisen, dem Lockenstab, beim Flechtfrisuren ausprobieren oder beim Schminken. Außerdem konnten sie sich Tips für Zuhause von den Friseurinnen Magdalena und Christina holen. Es war ein sehr lustiger Vormittag!



Erlebnis am Flugplatz

8. August 2015

Jugendzentrum Pettenbach und ASKÖ Flugsportverein



Ein Tag im Museum

Begonnen wurde das Ferienprogramm mit Kalligraphie in der Schreibstube mit Ute Felgendreher, ausprobiert wurden verschiedene Schreibgeräte von Vogelfedern bis Holzspäne.

Anschließend ging es in die Druckerei. Wie kommt das Bild vom Stein auf das Papier? Wie war das früher vor dem Computer und Drucker?

16. Juli 2015, Schrift- und Heimatmuseum Bartlhaus

Nach einer kleinen Stärkung war „Freiherr Fritz Ebner von und zu Seisenburg“ für unsere sehr interessierten Gäste zuständig. Nach vielen spannenden Geschichten rund um die Seisenburg und dem Leben anno dazumal ging ein schöner und lehrreicher Nachmittag zu Ende.

Danke an unsere kleinen Gäste.

Staune was du alles weißt!

31. Juli 2015
Gudrun Scharax



Kinderyoga & Teenie-Yoga

30. Juli 2015
Gesunde Gemeinde Pettenbach
und Friederike Lachmair



Zeichnen, Malen, Formen

17. und 18. August 2015
Elke Eder



Zumba Kids und Zumba Junior

20. Juli 2015
Sportunion Pettenbach,
Sektion Turnen



Erlebnis beim Roten Kreuz

10. August 2015
Rotes Kreuz, Ortsstelle Kirchdorf

Beim Jugendzentrum in Pettenbach konnten die Kinder in die Welt des Roten Kreuzes eintauchen. Drei freiwillige Rettungssanitäter des Roten Kreuzes Kirchdorf an der Krems stellten das Rettungsauto und den Alltag eines Rettungssanitäters vor. In zwei Gruppen aufgeteilt wurden die Geräte im Rettungsauto genau unter die Lupe genommen. Mit lustigen Geschichten begleitet wurde z.B. Blutdruck gemessen, eine Schiene angelegt und die Trage auspro-

biert, um das ernste Thema "Notfall" an die Kinder heranzutragen.

Die Kinder haben ihre bereits erlebten Verletzungsgeschichten erzählt, die anschließend nachgespielt wurden. Sie waren sehr begeistert! Der aufregende Erlebnistag wurde mit einem Eis abgeschlossen.

Es gibt im Roten Kreuz Kirchdorf an der Krems die Möglichkeit, einer Jugendgruppe beizutreten. Weitere Informationen unter +43 (0) 7582 635 81 bei Sabrina Grillmayr bzw. auf www.roteskreuz.at.



ON AIR! Radio Workshop

22. Juli 2015
Jugendzentrum Pettenbach



Kochwerkstatt

28. Juli 2015
Pettenbacher Bäuerinnen



Tennis

17. Juli 2015
**Sportunion Pettenbach,
Sektion Tennis**

Am wahrscheinlich heißesten Tag des Jahres beteiligten sich 15 Kinder von 6 bis 11 Jahren mit Begeisterung

am Tenniskurs. Als Belohnung gab es dann für jeden ein Eis.

Auch für die Trainer Dorli Haderer, Norbert Haderer, Georg Bernegger und Manfred Pils waren die Temperaturen grenzwertig.



Airport Linz Hörsching

11. August 2015
Christa Pichler



Textil Upcyclen - aus Alt mach Neu!

13. August 2015
Jugendzentrum Pettenbach



Kunst-Drechsler

14. und 15. Juni 2015
Josef Radinger

Am Dienstag, dem 14. und Mittwoch, dem 15. Juni fand die Ferienaktion beim Drechsler Pepi statt. Drei begeisterte Mädchen und ein Bursche erhielten einen Einblick in die Werkstatt des Kunst-Drechslers und konnten selbst mitdreheln.

Die jungen Talente drechselten mit voller Begeisterung eine Schale, Vogerl und Kreisel. Die Mädels freuten sich besonders über die selbst gedrechselten Armreifen. Die Zeit wäre ihnen dabei fast zu schnell vergangen und die Kunstwerke können sich sehen lassen.



Viele weitere Fotos vom Ferienprogramm finden Sie auf www.pettenbach.at und unserer Facebookseite!



Eltern-Kind-Zentrum Pettenbach

Programm für Herbst 2015

Eltern-Kind-Spielgruppen und Loslassgruppen

„Häschen“

**Eltern mit Kindern
von 1,5 - 2,5 Jahren (H15-02)**

Ab Mo., 21.9., 9:00 - 11:00 Uhr (11x)

Kosten: 77,00 €

Leitung: Evelyn Aitzetmüller

„Windelminis“ Lola I

**Kinder ab 2 Jahren
ohne Begleitung (H15-03)**

Ab Mo., 21.9. 15:00-17:00 Uhr (11x)

Kosten: 77,00 €

Leitung: Evelyn Aitzetmüller

„Bärenkinder“ Lola 2

**Kinder ab 2 Jahren
ohne Begleitung (H15-04)**

Ab Di., 22.9., 9:00 - 11:00 Uhr (11x)

Kosten: 77,00 €

Leitung: Melanie Wagner
(Kindergartenhelferin)

„Kätzchen“ Lola 3

**Kinder ab 2 Jahren
ohne Begleitung (H15-04)**

Ab Mi., 23.9., 9:00 - 11:00 Uhr (11x)

Kosten: 77,00 €

Leitung: Melanie Wagner
(Kindergartenhelferin)

„Krabbelmäuse“

**Eltern mit Kindern
ab 8 Monaten (H15-08)**

Ab Fr., 25.9., 9:00 - 11:00 Uhr (11x)

Kosten: 77,00 €

Leitung: Melanie Wagner
(Kindergartenhelferin)



Für Kinder und Erwachsene

„Offener Treff“

(H15-07) Willkommen sind alle Familien! Die Kinder können miteinander spielen, die Eltern können ihre Erfahrungen untereinander austauschen oder einfach gemütlich plaudern.

Ab Do., 24.9.2015, 15:00 - 17:00 Uhr

Kosten: 2,50 €pro Familie

(inkl. Kaffee, Saft und Kuchen)

Anmeldung nicht erforderlich!

Die Fotografin kommt ins EKiz

(H15-14) Unsere mobile Fotografin macht bei uns im EKiz Fotos von euren Lieben. Familienfotos, Portraits oder Geschwisterfotos.

Fr., 6.11.2015, 12:00 - 17:00 Uhr

Kosten: 25,00 €(Fotomappe

mit sechs Fotos) CD 10,00 €

Fotografin: Christine Haslinger

Babymassage

ca. 1 - 5 Monate

(H15-01) Das erste Kommunikationsmittel zwischen Eltern und Baby ist die körperliche Berührung. Babymassage ist eine ganzheitliche Methode, die sich wohltuend auf die körperliche und seelische Entwicklung des Babys auswirkt.

Do., 17.09.2015, 9:00 - 10:30 Uhr

Leitung: Andrea Weddig (Hebamme)

Kosten: 15,00 €

Mitzubringen:

großes Handtuch, ev. Massageöl

Anmeldung bis 15.9.2015



Trageworkshop

**Für Eltern mit Kindern bis
ca. 6 Monate und Schwangere**

(H15-06) Baby vor dem Bauch tragen - gesund und bequem. Möglichkeit zum Ausprobieren verschiedener Tragehilfen und Erlernen einer Tragetuch-Bindeweise.

Geborgenheit, Nähe und Zuwendung schenken – gleichzeitig Hände frei haben für den Alltag.

Do., 24.9.2015, 9:00 - 11:00 Uhr

Preis: 25,00 €

Leitung: Manuela Vielhaber

Rückentrageworkshop

**Für Eltern mit Babys
ab ca. 2 Monaten**

(H15-15) Auf dem Rücken bekommt dein Kind alles mit und fühlt sich dabei gut aufgehoben. In diesem Praxisworkshop erfährst du, wie du dein Kind sicher auf dem Rücken platzieren kannst. In der Kleingruppe werden verschiedene Tragehilfen ausprobiert, zwei Tragetuch-Bindeweisen für den Rücken erlernt und viele Infos und Tipps vermittelt.

Do., 19.11.2015, 13:00 - 15:00 Uhr

Preis: 25,00 €

Für Erwachsene

Fit nach der Geburt

Rückbildungsgymnastik

(H15-12) Im Vordergrund stehen Beckenboden und Bauchmuskelübungen, Kräftigungsübungen für den Rücken und Körperentspannungsübungen. Der Erfahrungsaustausch mit anderen Müttern, Lachen und Spaß haben natürlich auch Platz.

Do., 29.10 - 26.11.,

9:15 - 10:45 Uhr (5x)

Mitzubringen: großes Handtuch,

Kissen und gute Laune

Leitung: Andrea Weddig (Hebamme)

Preis: 45,00 €

Eltern-Kind-Zentrum Pettenbach

Programm für Herbst 2015

Herbstbasteleien

Workshop für Kinder ab 6 Jahren

(H15-09) Filzen und basteln mit herbstlichen Materialien.

Mi., 7.10.2015, 15:00 - 17:00 Uhr

Leitung: Veronika Koller

Kosten: 15,00 €

Dufte durch die Erkältungszeit

(H15-11) Wie können wir mit Hilfe von Ätherischen Ölen unsere Kleinen vor und während der Erkältungszeit auf natürliche Weise stärken? Gemeinsam kreieren wir ein kindgerechtes Erkältungsöl.

Mo., 19.10.2015, 19:30 - 21:30 Uhr

Leitung: Petra Lenzeder

(Aromapraktikerin)

Kosten: 15,00 €

(inkl. Material und Unterlagen)

Für Kinder

Duftende Weihnachtsgeschenke selbst gemacht

Ein „Rührworkshop“ für Kinder ab 6 Jahren (max. 10 Teilnehmer)

(H15-16) Gemeinsam kreieren wir „Duftende Weihnachtsgeschenke“ aus Naturprodukten, wie z.B. Badepralinen, Lippenpflegestift, etc. und verpacken diese weihnachtlich.

Mo., 30.11.2015, 15:00 - ca. 17:00 Uhr

Kosten: 18,00 €

Leitung: Petra Lenzeder

0680/1243792, petra@lenzeder.eu

Cakepops und Kekserl

für Kinder ab 6 Jahren (H15-17)

Backen und toll verzieren macht allen Kids Spaß! Die Backwaren dürfen natürlich mit nach Hause genommen werden!

Di., 1.12.2015, 14:00 - 17:00 Uhr

Leitung: Veronika Koller

Kosten: 19,00 €

Eltern- Aktiv-Seminar

Hier bin ich - dein kompetentes Kind

(H15-10) Unsere Kinder besitzen von Geburt an viele Kompetenzen. Wenn wir unserer Intuition vertrauen, können wir diese auch wahrnehmen und beobachten. Da Intuition schwer zu begründen ist, versuchen wir unsere Entscheidungen von außen absichern zu lassen. Was in einem Ratgeber steht oder bei anderen Familien funktioniert, scheint vertrauenswürdiger als unsere Intuition.

Die Kompetenzen unserer Kinder

Unsere Intuition, die uns zu mehr Gelassenheit in der Erziehung führt; Die Verantwortung, die wir als Eltern haben; Die Verantwortung, die unsere Kinder tragen können; Unsere Grenzen und die Grenzen unserer Kinder.

Mi., 7.10., 14.10., 21.10.,

19:00 - 22:20 Uhr (3x)

Leitung: Mag. Eva M. Hagmair

(Elternbildnerin nach Jesper Juul)

Kosten: 10,90 € für alle drei Abende

Eltern-Aktiv-Vortrag

Wut, Trotz und Aggressionen bei Kindern

(H15-13) Aggression und Wut sind ein natürlicher und wichtiger Bestandteil unserer Gefühle.

Unsere Kinder müssen in den ersten Jahren erst lernen, diese starken Emotionen zu lenken und mit Frust umzugehen. Wie wir ihnen dabei helfen können, mit ihrer Wut zurecht zu kommen, um sie angemessen zu steuern und wie wir dabei gelassener bleiben, wollen wir an diesem Abend anhand vieler Methoden näher betrachten.

Mo., 2.11.2015, 19:30 - 21:30 Uhr

Leitung: Andrea Eder

(Elternbildnerin)

Preis: 3,00 €

Anmeldung und Infos für alle Veranstaltungen

Eltern-Kind-Zentrum Pettenbach
Zierauerweg 5, 4643 Pettenbach

Leitung: Evelyn Aitzetmüller

(Spielpädagogin)

T: 0699/16 88 65 77, 0650/6826752

M: ekiz.pettenbach@kinderfreunde.cc

W: www.kinderfreunde.cc

Elternbildungsscheine können eingelöst werden. Geschwister zahlen den halben Preis; Kinderfreundemitglieder -10%.

Der Einstieg ist jederzeit möglich wenn Plätze frei sind.





Volksschule Pettenbach

Scharnsteiner Straße 3, 4643 Pettenbach
Tel.: 07586/7224, E-Mail: vs.pettenbach@eduhi.at



Almfluss

Gedichte im Bartlhaus

Im Rahmen unseres Projekts über die Alm machten wir einen Workshop mit der Kalligrafiekünstlerin Ute Felgendreher im Bartlhaus. Zunächst schrieben wir Gedichte - Haikus - über den Almfluss. Das Haiku ist eine japanische Gedichtform, bestehend aus drei Wortgruppen von 5-7-5 Silben. Diese Gedichtform ermöglichte uns, individuelle Wahrnehmungen über den Almfluss auszudrücken. Danach falteten wir unsere Arbeiten zu einem Leporello und präsentierten sie im Bartlhaus den Eltern und Gästen.

Schnellberger R.
Klasse 4c



Besuch am Gemeindeamt

Drei Klassen der Volksschule besuchten wieder das Gemeindeamt. Bürgermeister Leo Bimminger freute sich über den Besuch, zeigte ihnen in seinem Büro woran zurzeit gearbeitet wird und beantwortete die vielen interessierten Fragen der Schüler.

Toni Fekete führte die Kinder durch die einzelnen Abteilungen, in denen ihnen die Mitarbeiter ihren Aufgabenbereich erklärten. Sie durften beispielsweise in Bauakte Einblick nehmen oder im Zentralen Melderegister nachsehen, ob sie auch gemeldet sind. Zum Abschluss gab es süße „Leo´s“ von Bgm. Leo Bimminger.



Bild 1: 3a - Silvia Kreiseder
Bild 2: 3b - Brigitte Baumgartinger
Bild 3: 4a - Elisabeth Mayr

Was war los im Jugendzentrum Pettenbach?

Nusko A.

Cooler Möbel aus Paletten und Autoreifen

Mit viel Einsatz und Spaß von Seiten der Jugendlichen entstanden aus alten Paletten und Autoreifen Möbel für draußen.

Unsere Palettencouch steht nun am Skaterplatz und wird im Laufe der nächsten Wochen noch gestrichen. Dann dient sie jedermann als gemütliche Sitzgelegenheit.

Herzlichen Dank an die Firma Container Trading, die uns die Paletten zur Verfügung stellte.



School's out party

Am 11. Juli feierten wir gemeinsam den Beginn der Sommerferien mit Grillen, Chillen und Musik am Skaterplatz.

"Young and Free"

Im Zuge der Projekttag der Neuen Mittelschule Pettenbach wurde eine weiße Wand des Jugendzentrums mit einem neuen Graffiti herrlich bunt!

Danke an Iris und Thomas Grussovar für die Idee und die tolle Zusammenarbeit!



Neue Mittelschule Pettenbach

Scharnsteiner Straße 5, 4643 Pettenbach
Tel.: 07586/6015, E-Mail: s409042@eduhi.at
Web: <http://schulen.eduhi.at/hspettenbach>

Abschlussabend „Vom Leben Lernen“

Pernegger M.



Ein bunt gestalteter Abend rundete am Mittwoch, den 24. Juni 2015, das SOLE-Projekt „Vom Leben lernen“ der 2d und 3a Klasse mit ihren Klassenvorständen Markus Weigl und Maria Pernegger ab.



Die Schüler durften im vergangenen Sommersemester fünf Wochen lang in Zweiertteams jeweils zwei Stunden pro Woche in sozialen Einrichtungen (Kindergarten, Lebenshilfe, Hort, Flüchtlingsbetreuung, Mehrgenerationenhaus) in Pettenbach mitarbeiten, sich selbstwirksam erleben und dort außerhalb der Schule wertvolle Erfahrungen für ihr Leben sammeln.

Die Schüler selbst, Eltern, die Vertreter der Projektpartner und der Gemeinde, Lehrer und Bekannte füllten das Kulturarium bis auf den letzten Platz und folgten gespannt den Präsentati-

onen und Ergebnissen des Projekts.

Auch ein besonderer Gast aus Kenia – Gordon Nyabade, Gründer des Go fishnet Projects – beehrte uns durch seine Anwesenheit. Er berichtete uns eindrucksvoll, wo die Spendengelder, die wir im letzten Schuljahr beim Charity-Lauf in Kirchdorf „erlaufen“ hatten, beim Aufbau einer Schule für kranke oder verwaiste Kinder eingesetzt wurden.

Außerdem gab uns Miriam Winkler-Ebner einen Einblick in ihre wissenschaftliche Arbeit über unser Projekt

„Vom Leben lernen“. Miriam machte zahlreiche Interviews und Fragebögen mit den Schülern und Lehrern, die sie dann in ihrer Arbeit reflektierte und auswertete.

Nachdem alle beteiligten Schüler von unserem Direktor und von Gordon ein besonderes Zertifikat überreicht bekommen hatten, sangen wir gemeinsam den Song „Auf uns“ von Andreas Bourani, als Ausdruck dafür, dass wir AUF UNS wirklich stolz sein können!

Zitate von Schülern:

„Als ich vom Projekt erfuhr, habe ich mich einerseits gefreut, war aber sehr nervös.“ „Irgendwie verging die Zeit immer viel zu schnell.“ „Am besten war für mich, als ich mit einem Blinden Uno spielte.“ „... dass man selbst etwas bewirken kann.“ „... wenn es dir einmal nicht gut geht, dann zaubern sie dir ein Lächeln ins Gesicht.“ „... und diese Erfahrung nehme ich mir für mein Leben mit.“ „... ich würde noch einmal so etwas machen!“



Neue Mittelschule Pettenbach

Scharnsteiner Straße 5, 4643 Pettenbach
Tel.: 07586/6015, E-Mail: s409042@eduhi.at
Web: <http://schulen.eduhi.at/hspettenbach>

Projektwoche Wien

Organisation und Leitung:
Reder Elfriede

Österreichs Jugend lernt ihre Bundeshauptstadt kennen

48 Schüler der 4a und 4c der NMS Pettenbach nahmen an dieser Projektwoche teil. Die Teilnehmer wurden von den Begleitpersonen Kolnberger Karl, Ecker Wolfgang, Littringer Marianne (erkrankt), Zehetner Aloisia und Reder Elfriede betreut.

Von Sonntag, 19. bis Freitag, 24. April 2015 verbrachten wir bei traumhaftem Wetter eine zwar anstrengende, aber sehr erlebnis- und lehrreiche Woche in Wien.

Bereits am Sonntag verschafften wir uns bei einer Stadtrundfahrt einen Überblick über die Sehenswürdigkeiten dieser Stadt. Den ersten Abend verbrachten wir am Donauturm im drehbaren Kaffeehaus in 160 Meter Höhe und genossen einen faszinierenden Ausblick auf Wien bei Nacht!

Das Programm der Wienwoche war vielfältig, attraktiv und jugendgerecht: Stadtführung, Stephansdom, Time Travel – eine Reise durch die Geschichte Wiens, ORF-Zentrum, Parlament, Madame Tussauds Wachsfigurenkabinett, Belvedere, Naschmarkt, Karlskirche, Vienna International Centre, Haie füttern im Haus des Meeres, Hochspannungsvorführung im Technischen Museum, Rundfahrt am Flughafen Wien Schwechat, Spanische Hofreitschule, Naturhistorisches Museum, Schloss und Tiergarten Schönbrunn, Shoppen auf der Mariahilfer Straße, ...

Besondere Highlights waren das Musical „MAMMA MIA“ im Raimundtheater und der Dialog im Dunkeln, bei dem man nur mit einem Blindenstock ausgestattet in absoluter Finsternis das Leben blinder Menschen nachempfinden konnte. Es war ein spannendes Erlebnis, eine Stunde lang in die Welt des Unsichtbaren einzutauchen (hören, spüren, riechen, schmecken – aber nicht sehen).

Auch der Spaßfaktor sollte nicht zu kurz kommen. Ein Kinobesuch in der Lugner City, ein Besuch im Diana-Erlebnisbad und – was für Jugend-

liche bei einem Wienbesuch auf keinen Fall fehlen darf – der Besuch des Praters mit einer Fahrt im Riesenrad und all seinen weiteren Attraktionen.

Trotz der vielen Programmpunkte blieben den Schülern noch individuelle Freiräume, in denen sie ihre Pünktlichkeit und Verlässlichkeit unter Beweis stellten – dafür ein großes Lob! Zusammengefasst war diese Wienwoche eine gelungene Schulveranstaltung, und ich wünsche allen Beteiligten, dass die gewonnenen Eindrücke noch lange in Erinnerung bleiben.



Neue Mittelschule Pettenbach

Scharnsteiner Straße 5, 4643 Pettenbach
Tel.: 07586/6015, E-Mail: s409042@eduhi.at
Web: <http://schulen.eduhi.at/hspettenbach>

Schularbeit einmal anders

Die 3c der NMS-Pettenbach startete ihren Ausflug im Schulhof ihrer Schule. Wir packten unsere Rucksäcke in den Bus und fuhren los. In Grünau, genauer gesagt am Kasberg beim Hochberghaus, stiegen wir aus und marschierten los. Das Wanderziel war die Sepp-Huber-Hütte.

Nach 1,5 Stunden kamen wir erschöpft an. Erleichterung war in jedem Gesicht zu sehen. Wir durften uns einige Zeit ausruhen, doch dann ging es auch schon los mit der Schularbeit. Jeder suchte sich ein schönes Plätzchen und fing an seine Wahrnehmungen zu Papier zu bringen. Das Thema lautete: Naturschilderung.

Nach der Schularbeit war ausruhen angesagt. Leider hielt das nicht lan-

ge, weil wir uns auf den Weg zum Gipfelkreuz machten. Diese Wanderung war sehr abenteuerreich, weil auf dem Weg sehr viele Stellen waren, die mit Drahtseilen zu überwinden waren. Die Anstrengung hatte sich aber gelohnt, denn das Panorama war überwältigend und die Aussicht traumhaft. Diese Momente haben wir mit Fotos verewigt.

Felix Straßmair

„So entspannt habe ich noch nie eine Schularbeit geschrieben.“ (Moritz)
„Diese Schularbeit war sehr cool und entspannt.“ (Philipp)
„Es war echt cool auf einer Hütte, eine Schularbeit zu schreiben.“ (Nadine)
„Am Berg ist es viel entspannter als in der Klasse. Der Höhepunkt war aber die Nacht mit meinen Freunden!“ (Julia)
„Wir hatten viel länger Zeit.“ (Elena)
„Es war eine stressfreie Schularbeit. In der Natur sind die Eindrücke intensiver.“ (Flora)



Schulbeginnhilfe des Landes Oberösterreich

Mit 100 Euro Schulbeginnhilfe werden Familien, deren Kinder erstmalig in die Pflichtschule eintreten, finanziell unterstützt.

Aufgrund der sehr teuren Erstaussstattung von Taferlklasslern wird auf diese Weise jenen Familien geholfen, die diese Unterstützung am dringendsten benötigen, erklärt LH-Stv. Franz Hiesl.



Schulveranstaltungshilfe

„Mehrkindfamilien“ stoßen an ihre finanziellen Grenzen, wenn gleich zwei Schulveranstaltungen in einem Schuljahr zusammenfallen“, erläutert LH-Stv. Franz Hiesl die Beweggründe, warum das Land OÖ diese Familienunterstützung eingeführt hat.

Ansuchen können alle Familien, bei denen zumindest zwei Kinder in einem Schuljahr an mehrtägigen Schulveranstaltungen teilnehmen (zusammengefasst mindestens acht Schulveranstaltungstage).

Anträge liegen in den Schulen auf und sind zum Download unter www.familienkarte.at/Foerderung zu finden.

Im Sinne einer noch bürgerfreundlicheren Verwaltung können die Anträge für die Oö. Schulbeginnhilfe und Oö. Schulveranstaltungshilfe ab Herbst 2015 auch online über die Landeshomepage, sowie über die Domain der Fachabteilung www.familienkarte.at, gestellt werden.



Gesunde Gemeinde Pettenbach

Arbeitskreisleitung GR Danusa Neuhauser
Tel.: 0676 84 46 43 404, E-Mail: sokko@pettenbach.ooe.gv.at

Das Gänseblümchen

Bellis perennis (immer schön)

Pichler C.

Das Gänseblümchen ist trotz seiner Zartheit eines jener Blümchen, die uns manchmal sogar an milden Wintertagen oder schon im Frühjahr, wenn der erste Schnee schmilzt auf den Wiesen entgegen lacht.

Ein alter Brauch besagt, dass die ersten drei Gänseblümchen im Frühjahr – unberührt, nur mit den Zähnen abgebissen – eine besondere Heilkraft besitzen. (Zum Nachahmen empfohlen.)

Da sie eine sehr sanfte Pflanze ist, eignet sie sich sehr gut für Kinder. Das Gänseblümchen ist eine Pflanze die sich immer wieder aufrichtet, daher stärkt sie auch unsere Willenskraft.



Fotos: stockvault (freepik.com)

Sie wird auch gerne als „kleine Arnika“ bezeichnet, da sie ein sehr gutes Schmiermittel bei Verletzungen, Verstauchungen und Prellungen sowie Muskel- und Nervenschmerzen ist. Man kann sie sehr gut mit Arnika und Johanniskraut zur äußeren Anwendung mischen. Die Pflanze wirkt bei allen allergischen Hautleiden, vor allem bei Kindern. Sie ist ein Regenerationsmittel für Haut und Milz. Bei entzündlichen Hautleiden und zur Wundheilung sollte man eine Teemischung innerlich und äußerlich für Waschungen zur Hautregeneration anwenden. Auch bei Neurodermitis, Akne, Ekzemen und Furunkeln ist sie wunderbar. Eigentlich sollte man das Gänseblümchen in kosmetische Rezepte einarbeiten, da sie eine regenerierende und hochwirksame Pflanze ist. Es strafft auch das Bindegewebe und glättet die Haut. Man kann sich eine Tinktur oder einen Ölauszug bereiten. Der frische Saft aus der Pflanze hilft Sommersprossen, Pigment- und Altersflecken aufzuheben. Ihre Eigenschaften sind also wundheilend, blutreinigend, wasser-treibend und auch schleimlösend.

Gänseblümchenwaschung bei Pickeln und Akne

Gänseblümchen (nur Blüten) heiß überbrühen, nach zehn Minuten abseihen und erkalten lassen. In Wattebausch tränken und betroffene Stelle damit reinigen.

Gänseblümchen-Öl-Creme

(zart und sanft für unsere Haut)
Man sammelt offene Blütenköpfe, übergießt sie mit gutem Öl (Bio) z.B. Oliven-, Mandel- oder Jojobaöl und lässt es 14 Tage in der Sonne stehen (ausziehen). Nach dem Abfiltrern durch Filterpapier oder ein feines Tuch füllt man es in dunkle Flaschen. Dieses kann man pur, als Badezusatz oder als Basis für eine Pflegecreme verwenden.

Natürlich schmecken Gänseblümchen sehr gut auf Butter- und Topfbrot. In allen Salaten sehen sie sehr dekorativ aus, und sie können immer wieder zum Garnieren von Speisen verwendet werden, da diese kostbaren Blumen in den meisten Gärten wachsen.

Quellen:
Michaela Hörst, Gudrun Laimer, Schlifflni

SELBA-Training

Das SelbA-Training beginnt wieder am **28. September** um 19:45 Uhr im Pfarrhof Pettenbach. Interessierte sind herzlich zu einer unverbindlichen Schnupperstunde eingeladen.

Dank

Blutspendeaktion

5,64 Prozent der Oberösterreichischen Bevölkerung spenden im Durchschnitt Blut und sorgen somit für die Versorgung der Oö. Krankenhäuser, damit Patienten in Not geholfen werden kann.

Am 17. und 18. August 2015 haben in Pettenbach **153** Bürger Blut gespendet. Der Blutspendedienst vom Roten Kreuz für OÖ dankt Ihnen herzlich für Ihre Unterstützung!



Sportunion auch in der Zwischensaison höchst agil



Um die großen Erfolge der letzten Saisonen auch optisch zu verdeutlichen, wurden die erfolgreichen Skiläufer der SU Pettenbach im Mai bei SPORT-Waldhör neu eingekleidet.

Ski-Vereinsmeister im Mai geehrt

Anfang Mai schlossen die Skisportler der Union Pettenbach mit der Siegerehrung der Vereinsmeisterschaft bei den „Hangi`s“ eine sehr erfolgreiche Skisaison äußerst vergnüglich ab. Für die Vereinswertung wurde der „schnellere“ Slalom-Durchgang und der RTL-Durchgang von den Ortsmeisterschaften herangezogen.

Wie bereits berichtet, holten sich Carina Waldhör und Andreas Spitzbart den Meistertitel!

Nach der Ehrung verwöhnte „Grillmeister“ Alois mit seinem Team die Gäste mit kulinarischen Spezialitäten und erntete dabei größtes Lob für die tolle Gastfreundschaft in der Halle, in die das Schlechtwetter die Besucher zwang.

Radtour und Beachvolleyball-Turnier

Bereits seit Ende April stehen jeden Mittwoch Radtouren auf dem Programm der Freizeitsportler. Die traditionelle „Sternfahrt“ nach Wels und Einkehr in den Gössergarten am 6. August diente sowohl der Kondition als auch der Geselligkeit, ... die auch beim Beachvolleyball-Turnier im Juli nicht zu kurz kam.

Bei brütender Hitze duellierten sich nur die „abgebrühtesten“ unter den Sommersportlern auf dem Volleyballplatz. Im Mittelpunkt des Geschehens stand ein „Gartenschlauch“, der gemeinsam mit diversen Getränken für rechtzeitige Abkühlung sorgte. Angeblich soll eine längere, gesellige „Nachbetrachtung“ nicht ausschließlich sportlichen Inhalten gewidmet gewesen sein.

Inlineskaten

Nach einigen witterungsbedingten Verschiebungen konnte Mitte Juni Pettenbachs sportliche Allrounderin Carina Waldhör mit den Kids endlich Inlineskaten und eröffnete damit dem Nachwuchs eine weitere sportliche Attraktion!

Skibar auch im Sommer

Ihren Beitrag zum Pettenbacher Marktfest am 18. Juli leisteten einige extrem fleißige Wintersportler, die die Skibar aufstellten und damit auch das Mosaik des geselligen Marktfestes ergänzten.

„Sommer-Olympics“

Beim „Action-Day“ in der Eibenedt kamen im August „Spaß und Action“ in einem abwechslungsreichen, spannenden und lustigen Nachmittag nicht zu kurz. Am Lagerfeuer wurden bei ausreichend Speis und Trank bereits Pläne für den Herbst und natürlich den Ski-Winter gewälzt!



Artistik und Köpfcchen waren gefragt.

Sektion Turnen

Rankl G.

Turnstundeneinteilung 2015/16

Ab Montag 5. Oktober 2015

Kinderturnen

(letztes Kigajahr und 1. Klasse VS)

17:00 - 18:00 Uhr – Anita

Eltern-Kind-Turnen

ab 2 Jahren

17:00 - 18:00 Uhr – Kerstin

Kinderzumba

7 - 10 Jahre

16:00 - 17:00 Uhr – Melanie

deep WORK

20:00 - 21:00 Uhr – Gertraud

Ab Dienstag 6. Oktober 2015

Gerätturnen Anfänger

16:30 - 18:00 Uhr – Verena, Elke

Gerätturnen

Leistungsgruppe

18:00 - 19:45 Uhr – Jenny, Evelyn

Work out für Männer

20:00 - 21:30 Uhr – Evelyn

Zumba

20:00 - 21:00 Uhr – Melanie

Rhythmische Gymnastik

16:30 - 19:45 Uhr – Eva

Ab Donnerstag, 17. September 2015

Step, Bauch-Bein-Po

9:00 - 10:30 Uhr – Evelyn

Pilates

19:00 - 20:00 Uhr – Evelyn

Ab Donnerstag, 8. Oktober 2015

Rhythmische Gymnastik

16:30 - 19:00 Uhr – Eva

Ab Freitag, 9. Oktober 2015

Eltern-Kind-Turnen

ab 2 Jahren

17:00 - 18:00 Uhr – Anita, Evelyn

Gerätturnen

Fortgeschrittene

17:00 - 18:30 Uhr – Teresa, Antonia

Gerätturnen

Leistungsgruppe

18:30 - 20:00 Uhr – Jenny, Evelyn

Ab Samstag, 10. Oktober 2015

Rhythmische Gymnastik

9:00 - 12:00 Uhr – Eva, Maria

Move and Dance

Musikschule

16:30 - 17:30 Uhr – Manuela, Alina

ACHTUNG:

Anmeldung für alle Turngruppen ist am Montag, 5. Oktober 2015, um 16:00 Uhr in der Turnhalle!

Um eine qualitativ hochwertige Turnstunde gewährleisten zu können gibt es begrenzte Teilnehmerzahlen!

Keine telefonische Voranmeldung möglich!

Zur Verstärkung unseres Teams werden jederzeit Vorturner gesucht!

Sektion Stockschießen

Fellinger H.

Marktmeisterschaft im Stockschießen auf Asphalt

Einladung zur 9. Pettenbacher Marktmeisterschaft im Stockschießen auf Asphalt 2015 in der Stockhalle beim Knappenbauerwirt.

Termine:

Mi., 7. Oktober, 18:45 Uhr

Do., 8. Oktober, 18:45 Uhr

Fr., 9. Oktober, 18:45 Uhr

Sa., 10. Oktober, 13:45 Uhr

Finale: So., 11. Oktober, 13:45 Uhr

Qualifikationsrunden: 7 bis 8 Moarschaften, 2 Aufsteiger. Geschossen wird wild. Platten: Grau-Schwarz-Grün (alt Grau, Rot, Weiß). Stock-Platten-Stiel werden wenn nötig vom Verein bereitgestellt. Nenngeld: 20,00 Euro pro Moarschaft. Zu gewinnen gibt es schöne Sachpreise.

Anmeldung bei Roland Platzer, Tel. 0664/88547260. Anmeldeschluss ist am 4. Oktober 2015 um 20:00 Uhr.

Der ESVU. Pettenbach würde sich freuen Euch bei der Marktmeisterschaft auf Asphalt begrüßen zu dürfen! (Web: <http://stocksport.sportunion-pettenbach.at/>)

Die Vereinsführung

14. Sparkassen Ortslauf, Haribo Kinderlauf und Fit- und Funlauf



Montag, 26. Oktober 2015

Startgebühr

(bei Anmeldung bis 24. Oktober)

Fit- und Funlauf	4,00 €
Haribo Lauf	2,00 €
Ortslauf	5,00 €

Kombiangebote

Fit- und Funlauf + Ortslauf	7,00 €
Haribo Lauf und Fit- und Funlauf (Jg 98 und jünger)	2,00 €

Nachmeldung bis eine Stunde vor dem Start, 1,00 € Aufpreis.

Startnummernausgabe bis eine halbe Stunde vor dem Start.

Anmeldungen

Mit Name, Jahrgang, Adresse und Bewerb an

Waldhör Sport und Freizeit

Tel.: 07586/76 55 oder 07244/20 104

Mail: spitzbart.anni@aon.at

Haribo Kinderlauf

Start: ca. 10:45 Uhr - jeweils männlich und weiblich getrennt

2010 und jünger	2009/2008
2007/2006	2005/2004
2003/2002/2001	

Fit- und Funlauf

Start: 11:30 Uhr

Strecke: 30 Minuten

Gezählt werden die Runden die jeder Teilnehmer für seine Mannschaft sammelt.

Sparkassen Ortslauf

Start: ca. 10.00 Uhr

6 Kilometer

Wertung Klassen: w/m U20, AK 20, AK 30, AK 40, AK 50, AK 60

Ortsmeister

In die Wertung kommen alle, die in Pettenbach wohnen oder bei einem Pettenbacher Verein angemeldet sind.

Auszeichnungen

Alle Teilnehmer erhalten ein Ortslauf T-Shirt. Beim Haribo Lauf werden auch Sachpreise verlost.

Die Mannschaften mit den meisten Runden im Fit- und Funlauf bekommen einen Gutschein für ein gemeinsames Essen von den Pettenbacher Wirten: Hofwirt, Floriani Stubn, Knappenbauerwirt, GH Holzling, Gasthaus Pfandl und Dorfcafe.

Der Veranstalter lehnt jede Haftung ab. Eltern haften für ihre Kinder.

Für das leibliche Wohl sorgt der Fußballnachwuchs. Umkleidemöglichkeiten, etc. in der Turnhalle.

Vielen Dank an die Sponsoren:

Sparkasse, Strauß, Waldhör, Waser, f4l VARNA, Porsche Kirchdorf, Haribo, Gesunde Gemeinde und Marktgemeinde Pettenbach.

Lauftreff

Der Lauftreff findet wieder jeden **Dienstag um 19:00 Uhr** statt. Treffpunkt ist vor der Sparkassen-Almtal Arena.



6. Weidenhaider Knittelturnier



Die Moarschaft Asang II belegte beim Knittelturnier 2015 den 1. Rang. Die Heimmannschaft belegte den 3. Rang.

Schrift & Heimatismuseum Bartlhaus

Museumstraße 16, 4643 Pettenbach (www.schriftmuseum.at)
Öffnungszeiten: Sa. 14.00 - 17.00 Uhr, So. u. Feiertag 10.00 - 12.00 Uhr
oder nach Vereinbarung: 0664/92 54 794; E-Mail: kontakt@bartlhaus.at

Museumsgenuss und Lebenslust

Das Schriftmuseum Bartlhaus in Pettenbach ist nicht nur das einzige Schriftmuseum in Österreich, sondern mit rund zehn Veranstaltungen einer der größten Kunst- und Kulturanbieter in Pettenbach. Mit seinen Ausstellungsräumen, der lebendigen Druckwerkstatt und der Galerie im Stadl ist es außerdem eine Oase der Ruhe und Erholung.

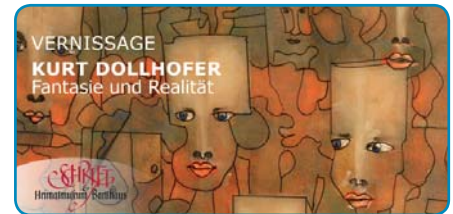
Die Kombination aus Kunst- und Lebensraum und der Mix von fünf Sparten, gemeinsam mit einem historischen Gebäude inmitten von Pettenbach, sorgen für eine einmalige Atmosphäre und machen das SMBH sowohl für Pettenbacher als auch für Touristen aus aller Welt zu einem beliebten Ort. Kunstschaffen und Kunsterleben sowie Freizeitgestaltung und Erholung wachsen zu einer untrennbaren Einheit zusammen.

Das SMBH ist ein Ort der Vielfalt: Das Spektrum des Museums reicht

von der Schrift, sowie der bildenden und darstellenden Kunst, Druck, Musik, Theater, Tanz, Literatur, Kinderkultur, bis hin zum Druschfest der Sparte Heimat.

Kultur ist im SMBH allgegenwärtig: Das Schriftmuseum als öffentlich zugänglicher Kunst-, Lebens- und Schaffensraum ist ein idealer Ort, um Kunst nicht nur in den verschiedenen Variationen zu zeigen sondern auch bei den Veranstaltungen gemeinsam mit dem Team vom Bartlhaus zu feiern, Feste zu begehen und Gemeinsamkeit zu demonstrieren. Das SMBH gehört allen Pettenbachern und will als Bestandteil, als **Lebensgefühl** wahrgenommen werden.

Mit **Kurt Dollhofer** wird bis Ende Oktober ein Künstler aus Vorchdorf in der Galerie im Stadl sowie im kleinen Ausstellungsraum im Museum präsentiert. Um der schnelllebigen Zeit entgegenzuwirken hat er für



Kahr G.

sich das Malen entdeckt. Die Vielfältigkeit von Materialien und Farben geben ihm die Inspiration zur Umsetzung seiner Ideen zur Darstellung von Fantasie und Realität. Die Teils sehr großformatigen Bilder bestehen durch ihre Eigenständigkeit und Unverwechselbarkeit und erzeugen ein spannungsvolles Ambiente in der Galerie im Stadl.

Weiters möchten wir alle Interessierten schon jetzt einladen, mit uns gemeinsam ein Programm für die Punschschmiede zu erstellen, das heißt, wer seine Texte präsentieren möchte bzw. wer gerne einen musikalischen Auftritt an einem Adventabend beisteuern möchte, ist herzlich willkommen. (kontakt@bartlhaus.at)

Ausstellungseröffnung

Samstag, 26. September 2015, 14:00 Uhr

In der Galerie zeigt die Schriftgruppe „lettera“ aus Deutschland kalligrafische Arbeiten zum Thema **Goethes Hidschra**. Reisen in den Orient- Reisen in Texte.

Im Großen Saal präsentiert der italienische Schriftkünstler **Giovanni de Faccio**, Dozent für Schrift und Typographie an der New Design University St. Pölten, Schriftkunst großen Könnens.

Unter seiner Leitung findet der **Schriftkurs „La cancellaresca di Ludovico degli Arrighi“**, die Schreibschrift der Renaissance, statt.

Samstag, 4. und Sonntag, 5. Oktober 2015, jeweils 10:00 bis 16:00 Uhr, im Scriptorium des Schriftmuseums Pettenbach; Preis: 150 Euro

Das Exlibris-Kabinett zeigt **Otto Feil**, einen Wiener Exlibriskünstler.

Felgendreher U.

Vorankündigung

Schriftkurs „Kalligrafie mit Bezug auf Weihnachten“

Freitag, 6. November, 13:00 Uhr, bis Sonntag, 8. November 2015, 12:00 Uhr im Scriptorium des Schriftmuseums; Preis: 115 Euro

Auskunft und Anmeldung zu den Kursen: Ute Felgendreher, 4644 Scharnstein, Telefon 07615/7818-0. Email: ute.felgendreher@aon.at

Neue Betriebe in Pettenbach stellen sich vor:



BIERHOTEL

*Ranklleiten
Almtal*

Schon auf der Karte finden sich Spitzenprodukte verschiedenster regionaler Brauereien – und es wird gemunkelt, dass im Bierkeller jedenfalls noch viele weitere Schätze liegen. Wer sich näher mit dem Getränk beschäftigen möchte, dem werden im Bierhotel auch eigene Bierseminare mit interessantem Hintergrundwissen geboten. Bei Bierverskostungen hat man reichlich Gelegenheit, sich in geselliger Runde durch die Bierwelt zu kosten.

Einzigartig im Geschmack

Im Keller des Bierhotels Ranklleiten warten viele Schätze auf durstige Kennerkehlen

Bis zu 60 Personen haben Platz in der Gaststube, die dank der vorhandenen technischen Ausrüstung auch bestens für Firmenseminare geeignet ist. Der Gastgarten bietet ebenfalls Platz für 60 Gäste.

„Mit den besten Bierspezialitäten und kulinarischen Kostbarkeiten der Region sowie unterhaltsamen Rahmenbedingungen und einem Ambiente, das ganz auf das bodenständige Thema Bier abgestimmt ist, möchte ich Bierliebhaber in die historischen Mauern der Ranklleiten einladen.“, sagt Geschäftsführer Karl Stöhr.

Hotel und Ferienwohnungen

Der liebevoll renovierte Vierkathof bietet auch Platz für 15 Zimmer und drei Ferienwohnungen. Frei von Schnörkel haben die Gäste die Chance, sich voll und ganz den kulinarischen Kostbarkeiten hinzugeben und des Lebens reiche Freuden zu genießen!

Almufer-Wanderweg

Direkt vor der Haustüre des Bierhotels Ranklleiten führt der beliebte „Almufer-Wanderweg“ vorbei, der dazu einlädt die einzigartige Gegend zu erkunden oder sich einfach nur Appetit auf ein erfrischendes, kühles Bier zu holen.

Neueröffnung

im Zentrum von Pettenbach

Wir bieten Ihnen das perfekte Apartment für ein bis vier Personen von einer Nacht bis zu einem Jahr.

Preise *):

ab €50,00 pro Nacht

ab €250,00 pro Woche

ab €590,00 pro Monat

*) inkl. Strom, Wasser, Heizung, WLAN, Bettwäsche, Handtücher, zzgl. Abgaben und Steuern, Reinigung

GALA APARTMENTS

Wohnungen für Geschäfts- und Ferlenaufenthalt



Für Viel- und Geschäftsreisende, Kurz- und Dauerurlauber, Seehüpfen und Gipfelstürmer, Familien und Singles, Polterer und Flitterer, Nestflüchter und Nesthocker. Bei uns im Almtal ist alles möglich.

Sie brauchen nur ihre Zahnbürste mitzubringen, den Rest haben wir: Eine voll ausgestattete, moderne Küche mit Ceranfeld, Herd, Kühlschrank, Mikrowelle, Toaster und Kaffeemaschine; Kostenloses WLAN, Flachbildschirm-TV und Radio; Ein himmlisches Doppelbett, aus dem Sie nicht mehr aufstehen wollen; Eine moderne Badeoase mit Dusche und WC; Ein gemütliches Wohnzimmer mit Esstisch und einem komfortablen Schlafsofa. Handtücher, Duschtücher, Duschvorleger und Bettwäsche stellen wir Ihnen gerne zur Verfügung.

Für längere Aufenthalte: Wir haben eine zentrale Waschküche mit Waschmaschine und Trockner, Wäscheständer, Bügelbrett und Bügeleisen, damit Sie sich wie zu Hause fühlen. (Alternativ organisieren wir gerne einen Putz- und Wäschedienst für Sie.)

Gute Laune, freundliche Mitarbeiter und schönes Wetter inklusive (im Notfall verleihen wir Regenschirme). Wir freuen uns über Ihre Anfragen und heißen Sie im wunderschönen Pettenbach herzlich willkommen!

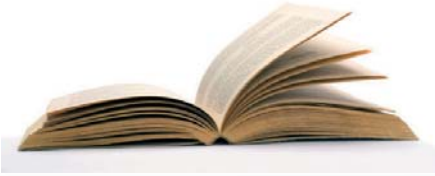
Anfragen und Buchungen an:

Jochen Mellinger,

T: 0664/6212721, 0676/5551888

E: info@gala-apartments.at

H: www.gala-apartments.at



Pfarrbücherei Pettenbach

Kirchenplatz 10, 4643 Pettenbach
 Öffnungszeiten: Freitag 15.30 - 17.30 Uhr, Sonntag 9.30 - 11.00 Uhr

Vea Kaiser

Makarionissi

Ist es leichter glücklich oder unglücklich zu sein?

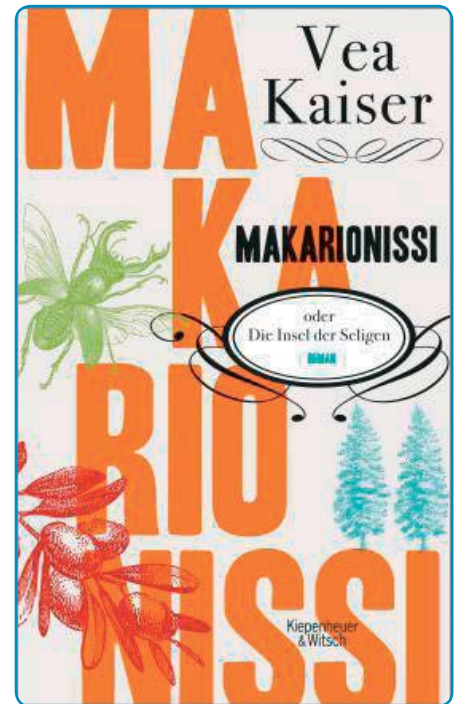
Von Griechenland bis Niedersachsen, von den Fünfzigerjahren bis in die Gegenwart: In ihrem neuen Roman erzählt Vea Kaiser in ihrem einzigartigen Ton von der Glückssuche einer Familie und deren folgenreichen Katastrophen, von Mächtigen-Helden und Herzensbrechern. Und von der großen Liebe, die man mehrmals trifft.

In einer niedersächsischen Kleinstadt wird die Erotik der deutschen Sprache entdeckt. In der österreichischen Provinz sehnt sich ein skurriler Schlagerstar nach einer Frau, die er vor 40 Jahren verloren hat. In einer Schweizer Metropole macht ein liebeskranker Koch dank pürrierter Ameisen Karriere. Und auf einer griechischen Insel

sucht ein arbeitsloser Gewerkschafter verzweifelt seinen Ehering, um dem Tod ein Schnippchen zu schlagen.

Doch alles beginnt in einem vom Krieg entzweiten Dorf an der albanisch-griechischen Grenze. Mit einer Großmutter und Kupplerin par excellence, die keine Intrige scheut, um den Fortbestand ihrer Familie zu sichern. Und mit der klugen, sturen, streitbaren Eleni und ihrem Cousin Lefti, der sich nichts sehnlicher wünscht als Frieden. Als Kinder unzertrennlich, entzweien sich die beiden umso stärker als Erwachsene. Und kommen doch nie voneinander los.

Mit hinreißender Tragikomik, einem liebevollen Blick für Details und furioser Fabulierlust folgt Vea Kaiser der Geschichte einer unvergesslichen Familie, die auseinandergerissen



werden musste, um zusammen zu finden. Ein Roman über das Aushalten von Sehnsucht und Einsamkeit, über Neuanfänge, Sandburgen für die Ewigkeit und die Schönheit des Lebens als Postkartenmotiv.

Bezirksabfallverband Kirchdorf - ReVital

Gut erhaltene Altwaren im ASZ abgeben



ReVital ist der Markenname einer Linie von Produkten, die ökologische Nachhaltigkeit und sozialen Mehrwert schaffen. ReVital bedeutet Wiederbelebung zur Wiederverwendung und funktioniert ganz einfach:

In Kooperation mit dem Bildungszentrum Salzkammergut (BIS) und der Volkshilfe sammelt der Bezirksabfallverband Kirchdorf wie-

derverwendbare Altwaren in den Altstoffsammelzentren. Zu den Öffnungszeiten können Sie gebrauchte, aber gut erhaltene und funktionierende Elektrogeräte, Möbel, Sport- und Freizeitgeräte sowie Hausrat abgeben. Diese werden vom BIS aufbereitet („revitalisiert“) und als geprüfte Qualitätsware zu günstigen Preisen im Volkshilfe-Shop Kirchdorf (ehem. KEZ) zum Verkauf angeboten.

ReVital-Produkte sind ökologisch, günstig und sozial!

Machen Sie mit!

Geben Sie gut erhaltene und unbeschädigte Altwaren im Altstoffsammelzentrum ab! Informationen dazu finden Sie unter www.revitalistgenial.at www.umweltprofis.at/kirchdorf

Nachrufe

Wie klein doch unsere Alltagssorgen werden, wenn uns Nachrichten wie der schreckliche Unfalltod von **Gerhard Reitetschläger** ereilen. Er hat in Pettenbach seine Geborgenheit gefunden und ebenso seine Aufgabe. „Der Tod ist gewiss, die Stunde ungewiss“, das waren die Worte unseres Pfarrers in Ruhe, P. Markus Mittermayr bei der Verabschiedungsmesse von Gerhard Reitetschläger. Weit über die Gemeindegrenzen hinweg war er durch sein Lokal Eskalero und für seine einzigartigen Pizzen bekannt. Die große Anteilnahme an der Verabschiedungsfeier hat gezeigt, dass sein Tod eine große Lücke in unserer Gemeinde hinterlassen hat.

Der Tod zweier großer Unternehmerpersönlichkeiten, Ehrenbürger Günter Fronius und Paul Zeilinger, sind Anlass zum Trauern, aber auch um Danke zu sagen.

Der gebürtige Pettenbacher **Paul Zeilinger**, auch „Mister Autofrühling“ genannt, war eine Größe in der oberösterreichischen Automobilszene. Er machte im Zeichen des (Opel-) Blitzes eine Blitzkarriere. Betriebsassistent, Verkaufsleiter, Geschäftsführer – sein Tempo war atemberaubend.

45.000 Autos setzte Opel Günther unter Zeilingers Zeit als Geschäftsführer ab. Mehr als 25 Jahre war er Präsident im „Verein der Linzer Autohändler“ und organisierte dort den Linzer Autofrühling.

Erfinder, Gründer, Pionier, Unternehmer mit Leib und Seele: All diese Bezeichnungen passen auf **Günter Fronius**, eine der größten Unternehmerpersönlichkeiten Oberösterreichs und sicher auch Österreichs. Die Lebensgeschichte von Günter Fronius ist einzigartig und bewundernswert. Als ältester Oberösterreicher im 108. Lebensjahr, hat die Todesnachricht uns alle getroffen. Was mit ihm vor 70 Jahren in einer Baracke begann, wuchs zu einem Unternehmen mit weltweit mehr als 3000 Mitarbeitern. Mit dem Namen Fronius und deren Erzeugnissen erreichte die Firma Weltruf, nachdem ihre Produkte in eine Vielzahl von Ländern, später weltweit, exportiert wurden. Unsere Marktgemeinde profitiert seit jeher enorm durch die Firma Fronius. In Anerkennung um seine Verdienste wurde Herrn Ing. Günter Fronius am 20. Februar 1986 die Ehrenbürgerschaft der Marktgemeinde Pettenbach verliehen. Von seinen Leistungen

zum Wohle der Marktgemeinde Pettenbach bezeuge ich meinen größten Respekt und meine Dankbarkeit.

Schwer getroffen hat uns auch die Todesnachricht von **Erwin Laßl**, dessen Wirken als Kommunalpolitiker in unser aller Erinnerung bleiben wird. Wir haben gehofft, er könnte die heimtückische Krankheit besiegen, und eine Zeit lang sah es auch wirklich danach aus. Es ist bitter, dass die Krankheit stärker war. Erwin war ein Mensch der bereit war, zum Wohle der Gemeinde Verantwortung zu übernehmen. Er war 14 Jahre lang Gemeinderat und davon vier Jahre als Gemeindevorstand tätig. Von seinen Leistungen zum Wohle der Marktgemeinde Pettenbach bezeugen wir unseren Respekt und unsere Dankbarkeit.

Sie alle waren große Persönlichkeiten aus Pettenbach und darüber hinaus, ob in der Gesellschaft, der Wirtschaft oder der Politik. Sie alle haben es verdient, ihnen ein ehrendes Andenken zu bewahren. Unser tiefstes Mitgefühl gilt den Familien sowie allen Verwandten und Angehörigen der Verstorbenen.

Apothekennotdienst

Ärztenotdienst: Tel. 07582/141

14.09.2015 - 21.09.2015
Apotheke "Zum Hl. Georg"
Hammerweg 18, 4563 Micheldorf
Tel.: 07582/61293

21.09.2015 - 28.09.2015
Apotheke "Zum Hl. Geist"
Welser Straße 3, 4643 Pettenbach
Tel.: 07586/7227
&

Nationalpark-Apotheke Molln
Marktstraße 6, 4591 Molln
Tel.: 07584/40034

28.09.2015 - 05.10.2015
Salvator-Apotheke
Hauptplatz 17, 4560 Kirchdorf/Kr.
Tel.: 07582/60910

05.10.2015 - 12.10.2015
Apotheke "Zum Hl. Georg"

12.10.2015 - 19.10.2015
Apotheke "Zum Hl. Geist"
& Nationalpark-Apotheke Molln

19.10.2015 - 27.10.2015
Salvator-Apotheke

27.10.2015 - 02.11.2015
Apotheke "Zum Hl. Georg"

02.11.2015 - 09.11.2015
Apotheke "Zum Hl. Geist"
& Nationalpark-Apotheke Molln

09.11.2015 - 16.11.2015
Salvator-Apotheke

16.11.2015 - 23.11.2015
Apotheke "Zum Hl. Georg"

23.11.2015 - 30.11.2015
Apotheke "Zum Hl. Geist"
& Nationalpark-Apotheke Molln



Gemeinde und Pfarre gratulieren

Fotos: Gemeinde



Frau Ernestine Bernegger
zum 80. Geburtstag



Frau Anna Schnörch
zum 80. Geburtstag



Herrn Karl Diensthuber
zum 80. Geburtstag



Herrn Maximilian Herndler
zum 80. Geburtstag



Herrn Maximilian Almhofer
zum 80. Geburtstag



Herrn Maximilian Muraier
zum 80. Geburtstag



Frau Theresia Hauser
zum 80. Geburtstag



Herrn Wilhelm Weiß
zum 80. Geburtstag

Wir sagen allen Pettenbachern Dank für die erwiesene Anteilnahme, die tröstenden Worte, das gemeinsame Gebet und die Spenden zugunsten von Sr. Bertholde.

Für uns war der überwältigende Zuspruch in diesen schweren Tagen Trost und Stütze.

Maria Reitetschläger
und Söhne

SoKko-Flohmarkt



Auch heuer fand im Rahmen des Marktfestes wieder ein sozial indizierter Flohmarkt statt.

Die Organisationsreferentin GR Heidi Fischer sorgte für einen reibungslosen Verlauf, ihrem Talent ist es zu verdanken, dass wiederum sozial bedürftige Menschen aus unserer Gemeinde im Notfall unterstützt werden können. Danken möchte ich aber auch Hackl Maria und Rapperstorfer Christi-

ne. Sie arbeiten und helfen unermüdlich und sind immer da, wenn sie gebraucht werden. Nicht zuletzt danke ich auch Erni Bruckner, die uns bei dem heißen Wetter die angenehm kühlen Räumlichkeiten zur Verfügung gestellt hat. Danke allen großzügigen Spendern, ohne die der Flohmarkt nicht zu Stande gekommen wäre!

Eure Sozialausschussobfrau
Danusa Neuhauser

Kleinanzeiger

Geschäftslokal zu vermieten

Geschäftslokal in zentraler Lage in Pettenbach ab Jänner 2016 zu vermieten.

Bürofläche: ca. 100 m²
Lagerfläche: ca. 140 m²
Parkplätze vorhanden



Infos unter 0664/1012024.

BauchBeinPo-xing +Cardio FIT

Ein gezieltes Training der Problemzonen mit schwungvoller Musik. Straffen und dehnen, zur Steigerung der körperlichen Fitness, Beweglichkeit und Ausdauer.

Di., ab 29.09.2015, 18:15 - 19:05 und 19:15 - 20:05 Uhr, 7 Abende, 45,00 €

BodyART

... ist mehr als nur ein Ganzkörpertrainingskonzept, denn es spricht deinen Körper und deinen Geist an. Es vereint Körperkräftigung, Flexibilität, Stabilität, Atmung und Seele baumeln lassen.

Di., ab 29.09.2015, 20:15 - 21:15 Uhr, 7 Abende, 55,00 €

Fit & Vital ab 49 +

Sanfte Gymnastik für deinen Körper, mit gelenkschonenden Übungen. Aufbauendes Turnen für den Rücken, Bauch, Arme und Beine; Hab einfach Spaß und Freude an der Bewegung.

Donnerstag, ab 1.10.2015, 18:15 - 19:05 Uhr, 7 Abende, 45,00 € (Einzelne Abende möglich: je 8,00 €)

Latino-BBP

Lateinamerikanische Rhythmen, ein schweißtreibender Spaß, anschließend Kräftigung für Rücken, Bauch, Bein und Po.

Do., ab 1.10.2015, 19:15 - 20:05 7 Abende, 45,00 €



deepWork

... denn Power braucht MAN(N) eben ... 1 Stunde intensiv! 100 % Fettverbrennung, Muskelaufbau und -stärkung.

Do., ab 1.10.2015, 20:15 - 21:15 Uhr, 7 Abende, 55,00 €

Wo:

Pettenbach-AlmtalCAMPing-Eingang: physiotherapie-pettenbach

Mitzubringen:

Gymnastikmatte, lockere Bekleidung. Die Kosten sind bar bei Kursbeginn zu bezahlen.

Anmeldung:

Tel: 07588/7461, 0664/4971718

E-Mail: edith.h@a1.net

Kursleitung:

Edith Huemer, dipl. Trainerin

WANNE RAUS – DUSCHE REIN

MASSGESCHNEIDERTE BADLÖSUNGEN RASCH UMGESETZT

24^h
BadRenovierung
fugenlos • barrierefrei • rutschfest



IHRE VORTEILE AUF EINEN BLICK

- Kompetente Beratung bei Ihnen zu Hause
- Alles aus einer Hand und zum Fixpreis
- Barrierefreiheit und optimale Raumnutzung
- Hochwertige, langlebige, rutschfeste Materialien
- Keine Silikonfugen bei den Problemstellen
- Rascher Umbau mit wenig Schmutz und Lärm
- Zuverlässigkeit, Sauberkeit und Freundlichkeit
- Auch Teilrenovierungen möglich



JETZT
Kostenlos
Beratertermin
vereinbaren!

viterma Lizenzpartner Vitalteam Bau GmbH & Co KG

Hauptstraße 19 | 4611 Buchkirchen | Tel 0800 20 22 19 (gebührenfrei) oder 0699 173 88 999

b.mayrhofer@viterma.com | www.viterma.com

Raiffeisenbank



Pettenbach

Raiffeisen-Geschäftsleiter Dir. Franz Winter im Ruhestand

Nach 34jähriger Tätigkeit als Geschäftsleiter beendet Dir. Franz Winter im September 2015 seine aktive Berufslaufbahn.

Sein beruflicher Werdegang begann im Mai 1972 bei der Raiffeisenlandesbank OÖ, bevor er am 1. Jänner 1980 in die Raiffeisenbank Pettenbach wechselte und hier im November 1981 Geschäftsleiter wurde.

Durch sein besonderes Engagement hat er wesentlich die positive Entwicklung der Raiffeisenbank Pettenbach mitgestaltet und mitgeprägt.

Als Firmenkundenbetreuer war

es ihm ein Anliegen, die Wirtschaft in Pettenbach zu unterstützen und kompetenter Ansprechpartner für die Geschäftsleute zu sein. Dir. Winter entwickelte als Agrarbetreuer gemeinsam mit den Landwirten individuelle Finanzierungslösungen für Investitionen und unterstützte somit die Zukunftsplanung der landwirtschaftlichen Betriebe in unserem Ort. Außerdem stand er den Kunden mit Rat und Tat zur Verfügung, wenn es um Wohnfinanzierungen ging oder die geeignete Immobilie gesucht wurde bzw. verkauft werden sollte.

Aber auch die Förderung von Sport, Kultur, Sozialem und Bildung war Herr Dir. Winter stets ein Bedürfnis und er unterstützte diese auch.



Dir. Franz Winter

Kunden und Mitarbeiter schätzten sein korrektes Verhalten und seine Zuverlässigkeit. Sein Führungsstil war gekennzeichnet von Vorbildwirkung und Verantwortungsbewusstsein. Für seine Verdienste wurde er mit der „Silbernen Raiffeisenplakette“ ausgezeichnet.

Gerade in der heutigen Zeit gewinnen Ortsverbundenheit und Kundenorientierung eine neue Dimension: Durch den direkten Kontakt mit den Kunden vor Ort, ist es möglich sehr zeitnah und aktuell auf die Kundenwünsche einzugehen.

Die Geschäftsleiter Hansjörg Ehammer, PMBA und Martin Pichler sowie das Beraterteam werden weiterhin gemeinsam im Dienste der Mitglieder und Kunden arbeiten und verstehen sich wie bisher als verlässlicher Partner in sämtlichen Geld- und Versicherungsangelegenheiten.

Die Raiffeisenbank Pettenbach bedankt sich bei Dir. Franz Winter für seinen unermüdlichen Einsatz für die Raiffeisenbank und seine hervorragende Arbeit.

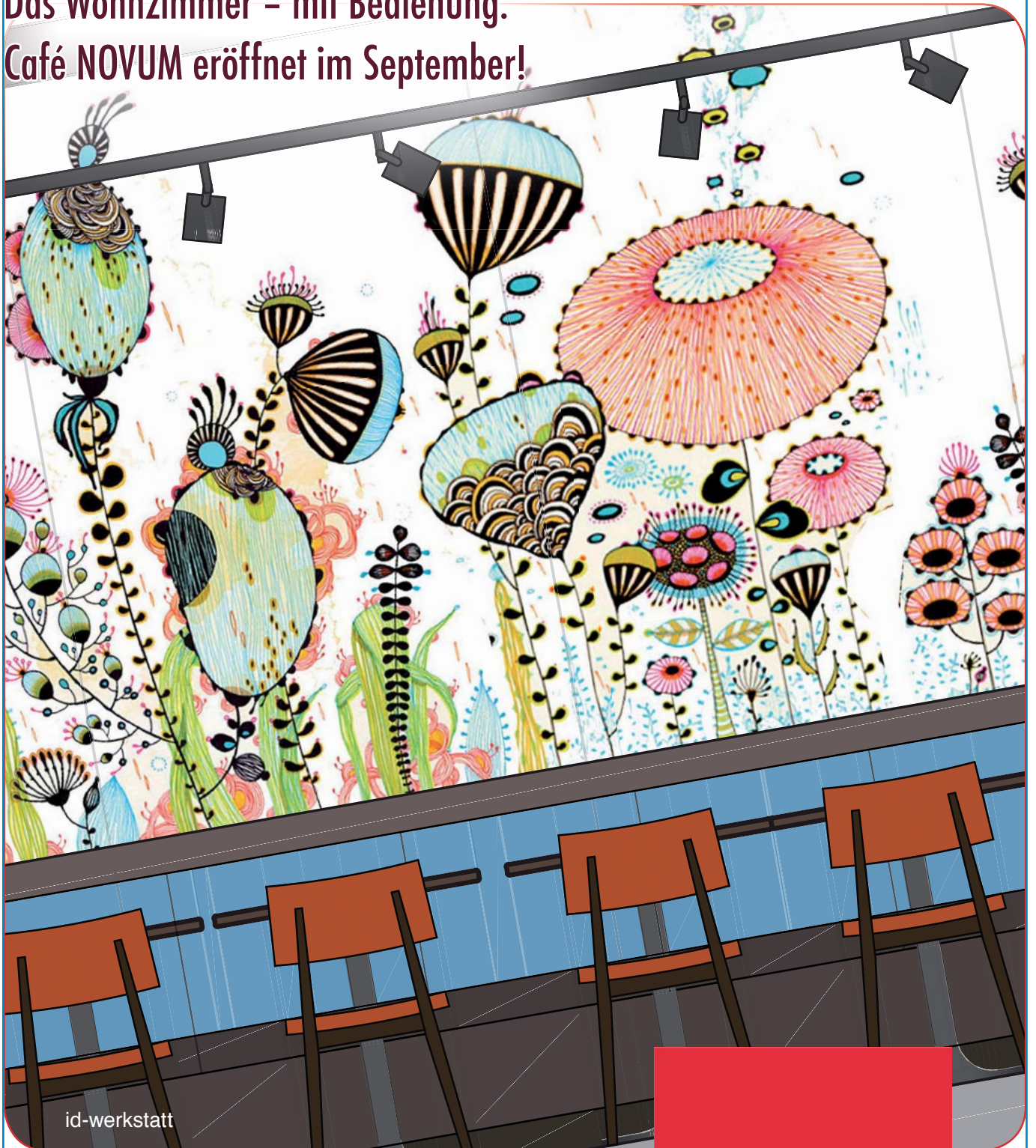


Die Geschäftsleitung der Raiffeisenbank Pettenbach
Hansjörg Ehammer, PMBA und Martin Pichler

Demnächst auch in Ried im Traunkreis:

Das Wohnzimmer – mit Bedienung.

Café NOVUM eröffnet im September!



id-werkstatt

WWW.CAFE-NOVUM.COM

novum[®]
CAFÉ. LOUNGE. BAR

September-Kurse



Yoga

Hatha-Yoga für den Alltag

14.09.2015 - 19.10.2015

Mo 17:30 - 19:00, 6x; 9,00 KE

59,00 €/ AK-Mitglieder 53,10 €

Leitung: Friederike Lachmair, zertifizierte Yogalehrerin, Ort: MS OG

Kampfsport

Karate für Kinder (Anfänger)

17.09.2015 - 19.11.2015

Do 17:00 - 18:00, 10x; 10,00 KE

39,00 €

Leitung: Franz Katzlberger, staatl. geprüfter Instruktor für Karate
Ort: MS OG

Kampfsport

Karate für Kinder

(Fortgeschrittene)

17.09.2015 - 19.11.2015

Do 18:00 - 19:00, 10x; 10,00 KE

39,00 €

Leitung: Franz Katzlberger, staatl. geprüfter Instruktor für Karate
Ort: MS OG

Englische Konversation

21.09.2015 - 23.11.2015

Mo 19:30 - 21:10, 8x; 16,00 KE

100,00 €/ AK-Mitglieder 90,00 €

Leitung: Melitta Lichtenegger
Ort: NMS

Englisch

für leicht Fortgeschrittene

(Kleingruppe 4 bis 6 Personen)

24.09.2015 - 12.11.2015

Do 17:00 - 18:40, 8x; 16,00 KE

118,00 €/ AK-Mitglieder 106,20 €

Leitung: Melitta Lichtenegger
Ort: NMS

Gitarre

für leicht Fortgeschrittene

(ohne Noten)

24.09.2015 - 22.10.2015

Do 18:30 - 19:45, 5x; 7,50 KE

59,00 €/ AK-Mitglieder 53,10 €

Leitung: Harald Pastleitner
Ort: NMS

Gitarre

für Anfänger (ohne Noten)

24.09.2015 - 22.10.2015

Do 20:00 - 21:15, 5x; 7,50 KE

59,00 €/ AK-Mitglieder 53,10 €

Leitung: Harald Pastleitner
Ort: NMS

Yoga für Kinder

von 4 bis 6 Jahren

28.09.2015 - 19.10.2015

Mo 15:30 - 16:20, 4x; 4,00 KE

29,00 €

Leitung: Friederike Lachmair, zertifizierte Yogalehrerin, Ort: MS OG

Yoga für Kinder

von 7 bis 10 Jahren

28.09.2015 - 19.10.2015

Mo 16:30 - 17:20, 4x; 4,00 KE

29,00 €

Leitung: Friederike Lachmair, zertifizierte Yogalehrerin, Ort: MS OG

Wohlbefinden

mit TCM &

Alternativen Naturheilmethoden

29.09.2015

Di 17:00 - 21:10, 1x; 5,00 KE

39,00 €/ AK-Mitglieder 35,10 €

Leitung: Harald Pastleitner, Dipl. Shiatsu-Praktiker & dipl. TCM-Energetiker
Ort: Oberaigen 5, 4643 Pettenbach

Spanisch für Anfänger

Minikurs - MIKU

29.09.2015 - 13.10.2015

Di 18:30 - 20:10, 3x; 6,00 KE

15,00 €

Leitung: Maria de Dorfinger
Ort: NMS

Anmeldungen sind herzlich per Internet unter www.vhsooe.at, per Mail unter pettenbach@vhsooe.at und telefonisch unter 0676/845 500 423 willkommen. **Wir freuen uns über jede Kursanmeldung!**

bezahlte Einschaltung

„Neue Homöopathie nach Körbler®“

Fr., 18.09.2015, 19:00 - 22:00

Seminar, Teil 1

Do., 8.10.2015, 19:00 - 22:00

Seminar, Teil 2 - Fortsetzung

Intuitionstraining/ Tier-Kommunikation

MANTANKA® Workshop

Mi., 30.09.2015, 19:00 - 22:00

KARMA-Workshop

MANTANKA®

Do., 15.10.2015, 19:00 - 22:00

Beitrag: 53,00 € Veranstaltung

Energetische Reinigung

Seminar nach KA-HUNA- und ESSENER-Weisheit

Sa., 24.10.2015, 10:00 - 18:00

und So., 25.10.2015, 9:00 - 17:00

Beitrag: 210,00 €

© Sylvia Gröbl



Anmeldung:

M: office@mantanka.org

T: 0650-6936007

www.mantanka.org

Ort: Ki-Living, 4560 Kirchdorf

Gudrun Scharax, Dipl.-Mantanka®- und -Karma-Trainerin

Das will ich auch!



RIESS
KELOmat
-15%

auf ALLE
lagernden,
emaillierten
Bratpfannen,
Kartoffeldämpfer
Kasserollen, ...
der Marke
RIESS KELOmat



STÖCKLI

swiss made

Dörrgerät

mit pflegefreundlichem Kunststoffgehäuse, stufenlose Temperatureinstellung und aktiver Warmluftzirkulation. LED Anzeige (leuchtet wenn Heizung in Betrieb ist), inkl. 3 Kunststoff-Dörrgitter, 230V / 600 Watt
Statt 119,90 jetzt nur

99,90

SodaStream Trinkwassersprudler Cool

Mit praktischen PET-Flaschen, ideal für Schule, Freizeit, Sport und Zuhause. Sekundenschnell prickelnde Getränke. Ermöglicht Ihnen die Kohlensäure individuell zu dosieren und Sie sparen bis zu 50 Prozent Getränkekosten. Erhältlich in grün, grau oder orange. Ein CO₂-Zylinder reicht für ca. 60 l gesprudeltes Wasser. Inhalt: 1 SodaStream Cool, 2 SodaStream 1 Liter PET-Flaschen, 1 SodaStream 60 Kohlensäure-Zylinder. Statt 59,90 jetzt nur



soda**stream**
EINFACH
SPRUDELN
STATT SCHWER
SCHLEPPEN

49,90

+ GRATIS

1 Getränke-Sirup-Konzentrat Ihrer Wahl (reicht für bis zu 12 l Sodageränk)



4 Sorten zur Auswahl!



BAUEN · WOHNEN · RENOVIEREN

Scharnsteiner Straße 12, A-4643 Pettenbach, Tel.: 07586/60460-33, Fax: DW 30, E-Mail: baumarkt@staudinger-bau.at

Öffnungszeiten: Mo. - Fr. 8.00 - 18.00 Uhr, Sa. 8.00 - 12.00 Uhr, www.baumarkt-staudinger.at

Aktion gültig bis 03.10.2015 bzw. solange der Vorrat reicht. Alle Preise in Euro. Vorbehaltlich eventueller Druck- und Satzfehler. Fotos teilw. Symbolfotos!

Veranstaltungskalender

Pfarrflohmarkt Magdalenenberg

Wir sammeln Möbel, Geschirr, Bücher, Kunst und Krempel, Textilien, Bilder, Sportgeräte, Spielzeug, usw. Bitte melden, Tel. 0664/73606353

Samstag, 12. September und
Sonntag, 13. September 2015
9:00 - 18:00 Uhr

Ort: rund um den Pfarrhof
(Pfarre Magdalenenberg)

FSG-Familienfest

Samstag, 12. September, 10:00 Uhr
Ort: Bauhof Pettenbach
(FSG Kirchdorf)

ÖVP-Sommerausklang

Sonntag, 20. September, 10:00 Uhr
Ort: Bauhof Pettenbach
(ÖVP Pettenbach)

Ausstellungseröffnung

- Galerie: Kalligrafien der Schriftgruppe »Lettera«;
- Saal: Global Calligraphy Vienna; Giovanni de Faccio, u.a.;
- Exlibris-Kabinett: Otto Feil – ein Wiener Exlibris-Künstler

Samstag, 26. September, 14:00 Uhr
Ort und Veranstalter: Schrift- und Heimatmuseum Bartlhaus

Fußballspiele

Union Pettenbach - ATSV Sattledt
Samstag, 26. September, 17:00 Uhr

Union Pettenbach - FC Andorf
Samstag, 10. Oktober, 16:00 Uhr

Union Pettenbach - Esternberg
Samstag, 24. Oktober, 15:30 Uhr

Union Pettenbach - SV Bad Goisern
Samstag, 7. November, 14:00 Uhr

Ort: f4l Almtal Arena
(Sportunion, Sektion Fußball)

Summer End

Samstag, 26. September, 21:00 Uhr
Ort: Gasthaus Knappenbauernwirt,
Stockschützenhalle
(Landjugend Pettenbach)
Weitere Infos auf www.facebook.at.

Michaeli-Kirtag

Dienstag, 29. September 2015
Ort: Kirchenplatz

Bauernmarkt

Samstag, 3. Oktober 2015
Samstag, 7. November 2015
8:30 Uhr - 11:00 Uhr
Ort: Gemeindeamt, Arkadengang
(Bauernmarkt Pettenbach)

Langer Tag des Museums

Samstag, 3. Oktober 2015
14:00 - 18:00 Uhr
Ort und Veranstalter: Schrift- und Heimatmuseum Bartlhaus

Gstanzl singa 2015

„Um Acht in Tracht“
Samstag, 3. Oktober, 20:00 Uhr
Ort: Großer Turnsaal VS/NMS
(Kulturausschuss Pettenbach)
Siehe Rückseite.

Brustbalsam selbst gemacht

Dienstag, 6. Oktober, 18:30 Uhr
Ort: Marktgemeindeamt Pettenbach,
Küche (Gesunde Gemeinde Pett.)
Anmeldung/Infos: www.pettenbach.at

Marktmeisterschaft im Stockschießen auf Asphalt

7. - 11. Oktober 2015
Ort: Gasthaus Knappenbauernwirt,
Stockschützenhalle
(Sportunion, Sektion Stockschießen)
Siehe S. 22

Umtauschbasar der Siedlerfrauen

Div. Babysachen, Fahrräder, Kinderartikel und -bekleidung bis Gr. 176.
Freitag, 9. Oktober 2015
15:00 - 18:00 Uhr
Samstag, 10. Oktober 2015
8:00 - 12:00 Uhr
Ort: Pfarrzentrum Pettenbach
(Siedlerfrauen Pettenbach)
Weitere Infos auf www.pettenbach.at.

14. Sparkassen Ortslauf, Haribo Kinderlauf, Fit- und Funlauf

Montag, 26. Oktober, 10:00 Uhr
(Sportunion Pettenbach)
Siehe S. 24

Info-Vortrag Was tun Sie täglich gegen Ihre Gesundheit?

Freitag, 6. November, 19:00 Uhr
Ort: Gasthaus Hofwirt
(Kneipp Aktiv-Club Pettenbach)
Weitere Infos auf www.pettenbach.at.

KRAUTSCHÄDL Albumreisetour 2015

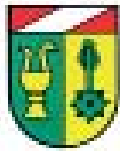
Freitag, 6. November, 20:00 Uhr
Ort: Jugendzentrum Pettenbach
Weitere Infos auf www.facebook.at.

Sonderpostamt mit Briefmarkenausstellung

Samstag, 7. November 2015
8:00 - 12:00 Uhr
Ort: Marktgemeindeamt, Sitzungssaal
(Briefmarkensammlerverein)

Schlüsselübergabe der Faschingsgilde Sauzipf

Mittwoch, 11. November, 11:11 Uhr
Ort: Marktgemeindeamt Pettenbach,
Sitzungssaal (Faschingsgilde Sauzipf
und Marktgemeindeamt Pettenbach)



marktgemeinde
pettenbach. *Leben im Almtal*

2015

Gstanzl singa

„Um Acht in Tracht“

Samstag, 3. Oktober 2015

20.00 Uhr

Großer Turnsaal der VS und NMS Pettenbach



Aberseer Pascher

**Musikalische Untermalung
von heimischen Musikern**



**Moderation:
Peter Gillesberger**



Renate Maier



Bayerischer Hias

Vorverkauf: 13,00 €
(Trafik Seiwald und Marktgemeinde Pettenbach)
Abendkasse: 15,00 €